

Produktname: TRAPPC2 Kaninchen-monoklonaler Antikörper**Katalog-Nr.: AMRe84758**

Nur für Forschungszwecke.

Zusammenfassung

Beschreibung	Rekombinanter monoklonaler Kaninchenantikörper
Host	Kaninchen
Anwendung	WB,IHC,ICC/IF,ICC
Reaktivität	Mensch, Maus, Ratte
Konjugation	Unkonjugiert
Modifikation	Unverändert
Isotyp	IgG
Klonalität	Monoklonal
Form	Flüssig
Konzentration	-
Lagerung	Aliquotieren und bei -20°C lagern (12 Monate haltbar).Frost/Tau-Zyklen vermeiden.
Versand	Eisbeutel
Puffer	Gereinigter Antikörper in PBS mit 0,05 % Natriumazid, 0,05 % Schutzprotein und 50 % Glycerin.
Aufreinigung	Affinitätsreinigung

Anwendung

Verdünnungsverhältnis	WB 1:1000-1:2000,IHC 1:100-1:200,ICC/IF 1:50-1:200,ICC 1:50-1:200
Molekulargewicht	16 kDa

Antigen-Informationen

Genname	TRAPPC2
Alternative Namen	MIP2A; SEDL; Sedlin; SEDLP; SEDT; Trafficking protein particle complex 2; TRAPPC2P1; TRS20; ZNF547L;;TRAPPC2
Gen-ID	
SwissProt ID	P0DI81
Immunogen	Ein synthetisches Peptid, das von humanem TRAPPC2 abgeleitet ist

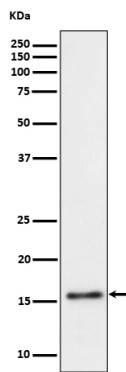
Hintergrund

Verhindert die transkriptionelle Repression und die Induktion des Zelltods durch ENO1. Könnte eine Rolle beim vesikulären Transport vom endoplasmatischen Retikulum zum Golgi spielen.

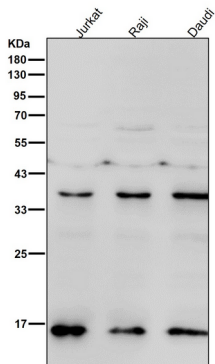
Forschungsbereich

-

Bilddaten



Western-Blot-Analyse der TRAPPC2-Expression im Raji-Zellysat.



Alle Ansätze verwenden den Antikörper in einer Verdünnung von 1:2K für 1 Stunde bei Raumtemperatur.