

Produktname: Ube2L3/UBCH7 Kaninchen-monoklonaler Antikörper**Katalog-Nr.: AMRe84755**

Nur für Forschungszwecke.

Zusammenfassung

Beschreibung	Rekombinanter monoklonaler Kaninchenantikörper
Host	Kaninchen
Anwendung	WB,IHC,ICC/IF,ICC
Reaktivität	Mensch, Maus, Ratte
Konjugation	Unkonjugiert
Modifikation	Unverändert
Isotyp	IgG
Klonalität	Monoklonal
Form	Flüssig
Konzentration	-
Lagerung	Aliquotieren und bei -20°C lagern (12 Monate haltbar).Frost/Tau-Zyklen vermeiden.
Versand	Eisbeutel
Puffer	Gereinigter Antikörper in PBS mit 0,05 % Natriumazid, 0,05 % Schutzprotein und 50 % Glycerin.
Aufreinigung	Affinitätsreinigung

Anwendung

Verdünnungsverhältnis	WB 1:1000-1:2000,IHC 1:100-1:200,ICC/IF 1:50-1:200,ICC 1:50-1:200
Molekulargewicht	Calculated MW: 18 kDa ; Observed MW: 17 kDa

Antigen-Informationen

Genname	Ube2L3/UBCH7
Alternative Namen	UBCE7; UbcH7; UbcM4; Ube2I3;;UBE2L3
Gen-ID	
SwissProt ID	P68036
Immunogen	Ein synthetisches Peptid, das von humanem UBE2L3 abgeleitet ist

Hintergrund

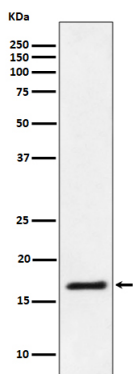
Das Ubiquitin-konjugierende Enzym E2 interagiert spezifisch mit E3-Ubiquitin-Protein-Ligasen vom HECT-Typ und der RBR-

Familie. Es ist mit den meisten RING-haltigen E3-Ubiquitin-Protein-Ligasen nicht funktionsfähig, da ihm die intrinsische, E3-unabhängige Reaktivität mit Lysin fehlt. Im Gegensatz dazu zeigt es Aktivität mit den E3-Enzymen der RBR-Familie, wie z. B. PRKN, RNF31 und ARIH1, die wie RING-HECT-Hybride fungieren. Es nimmt Ubiquitin vom E1-Komplex auf und katalysiert dessen kovalente Anheftung an andere Proteine. In vitro katalysiert es die Lys-11-verknüpfte Polyubiquitinierung.

Forschungsbereich

-

Bilddaten



Western-Blot-Analyse der Ube2L3/UBCH7-Expression im Jurkat-Zellysate.