

Produktname: ENDOGL1/ENGL Kaninchen-monoklonaler Antikörper**Katalog-Nr.: AMRe84744**

Nur für Forschungszwecke.

Zusammenfassung

Beschreibung	Rekombinanter monoklonaler Kaninchenantikörper
Host	Kaninchen
Anwendung	WB,IP
Reaktivität	Menschlich
Konjugation	Unkonjugiert
Modifikation	Unverändert
Isotyp	IgG
Klonalität	Monoklonal
Form	Flüssig
Konzentration	0,62 mg/ml. Die Konzentration dieses Produkts kann chargenabhängig sein.
Lagerung	Aliquotieren und bei -20°C lagern (12 Monate haltbar).Frost/Tau-Zyklen vermeiden.
Versand	Eisbeutel
Puffer	Gereinigter Antikörper in PBS mit 0,05 % Natriumazid, 0,05 % Schutzprotein und 50 % Glycerin.
Aufreinigung	Affinitätsreinigung

Anwendung

Verdünnungsverhältnis WB 1:1000-1:2000,IP 1:20-1:50

tnis

Molekulargewicht 41 kDa

Antigen-Informationen

Genname	ENDOGL1/ENGL
Alternative Namen	Endo G like 1; ENDOGL1; ENDOGL2; Endonuclease G like 1; Endonuclease G like 2; ENGL; ENGLA; ENGLB; Exog; Nuclease EXOG;;EXOG
Gen-ID	
SwissProt ID	Q9Y2C4
Immunogen	Ein synthetisches Peptid, das von humanem EXOG abgeleitet ist

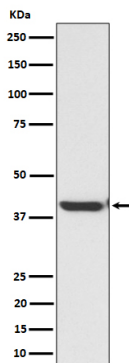
Hintergrund

Endo-/Exonuklease mit Nicking-Aktivität gegenüber superhelikaler DNA, einer Präferenz für einzelsträngige DNA und 5'-3'-Exonuklease-Aktivität.

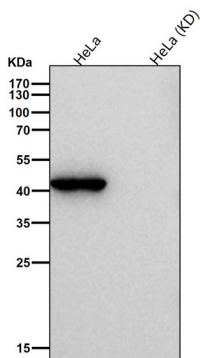
Forschungsbereich

-

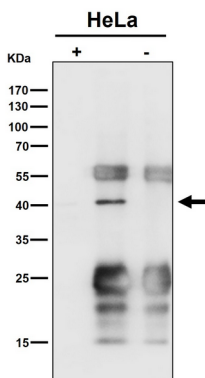
Bilddaten



Western-Blot-Analyse der ENDOGL1/ENGL-Expression im HepG2-Zelllysat.



Alle Ansätze verwenden den Antikörper in einer Verdünnung von 1:1K für 1 Stunde bei Raumtemperatur.



Immunpräzipitat-Analyse (IP) mit dem Antikörper in einer Verdünnung von 1:50. (wb in einer Verdünnung von 1:1000)