

**Produktname: GRSF1 Kaninchen-monoklonaler Antikörper****Katalog-Nr.: AMRe84742**

Nur für Forschungszwecke.

**Zusammenfassung**

<b>Beschreibung</b>	Rekombinanter monoklonaler Kaninchenantikörper
<b>Host</b>	Kaninchen
<b>Anwendung</b>	WB,ICC,FC,IP
<b>Reaktivität</b>	Mensch, Maus, Ratte
<b>Konjugation</b>	Unkonjugiert
<b>Modifikation</b>	Unverändert
<b>Isotyp</b>	IgG
<b>Klonalität</b>	Monoklonal
<b>Form</b>	Flüssig
<b>Konzentration</b>	-
<b>Lagerung</b>	Aliquotieren und bei -20°C lagern (12 Monate haltbar).Frost/Tau-Zyklen vermeiden.
<b>Versand</b>	Eisbeutel
<b>Puffer</b>	Gereinigter Antikörper in PBS mit 0,05 % Natriumazid, 0,05 % Schutzprotein und 50 % Glycerin.
<b>Aufreinigung</b>	Affinitätsreinigung

**Anwendung**

<b>Verdünnungsverhältnis</b>	WB 1:1000-1:2000,ICC 1:50-1:200,FC 1:20-1:100,IP 1:20-1:50
<b>Molekulargewicht</b>	53 kDa

**Antigen-Informationen**

<b>Genname</b>	GRSF1
<b>Alternative Namen</b>	G rich RNA sequence binding factor 1; G rich sequence binding factor 1; GRSF1;;GRSF 1
<b>Gen-ID</b>	
<b>SwissProt ID</b>	Q12849
<b>Immunogen</b>	Ein synthetisches Peptid, das vom humanen GRSF 1 abgeleitet ist

**Hintergrund**

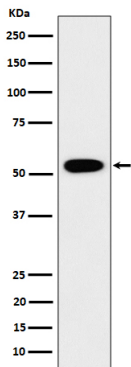
Regulator der posttranskriptionellen mitochondrialen Genexpression, erforderlich für den Zusammenbau des mitochondrialen

Ribosoms und für die Rekrutierung von mRNA und lncRNA.

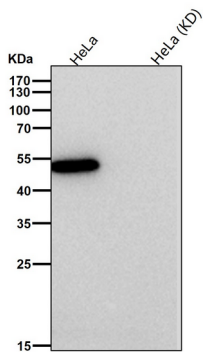
## Forschungsbereich

-

## Bilddaten



Western-Blot-Analyse der GRSF1-Expression im Lysat von 293-Zellen.



Alle Ansätze verwenden den Antikörper in einer Verdünnung von 1:1K für 1 Stunde bei Raumtemperatur.