

---

**Produktname: MAP3K4 Kaninchen-monoklonaler Antikörper****Katalog-Nr.: AMRe84739**

Nur für Forschungszwecke.

**Zusammenfassung**

<b>Beschreibung</b>	Rekombinanter monoklonaler Kaninchenantikörper
<b>Host</b>	Kaninchen
<b>Anwendung</b>	WB,IHC
<b>Reaktivität</b>	Menschlich
<b>Konjugation</b>	Unkonjugiert
<b>Modifikation</b>	Unverändert
<b>Isotyp</b>	IgG
<b>Klonalität</b>	Monoklonal
<b>Form</b>	Flüssig
<b>Konzentration</b>	-
<b>Lagerung</b>	Aliquotieren und bei -20°C lagern (12 Monate haltbar).Frost/Tau-Zyklen vermeiden.
<b>Versand</b>	Eisbeutel
<b>Puffer</b>	Gereinigter Antikörper in PBS mit 0,05 % Natriumazid, 0,05 % Schutzprotein und 50 % Glycerin.
<b>Aufreinigung</b>	Affinitätsreinigung

**Anwendung**

<b>Verdünnungsverhältnis</b>	WB 1:1000-1:2000,IHC 1:100-1:200
<b>Molekulargewicht</b>	Calculated MW: 182 kDa ; Observed MW: 190 kDa

**Antigen-Informationen**

<b>Genname</b>	MAP3K4 MAP three kinase 1; MAP/ERK kinase kinase 4; MAP3K4; MAPK/ERK kinase kinase 4;
<b>Alternative Namen</b>	MAPKKK4; MEK kinase 4; MEKK4; Mitogen-activated protein kinase kinase kinase 4; MTK1; predicted protein of HQ0412; PRO0412; ;MEKK4
<b>Gen-ID</b>	
<b>SwissProt ID</b>	Q9Y6R4
<b>Immunogen</b>	Ein synthetisches Peptid, das von humanem MEKK4 abgeleitet ist

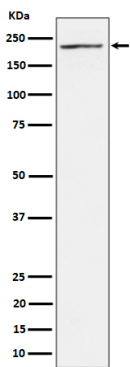
## Hintergrund

Bestandteil einer Proteinkinase-Signaltransduktionskaskade. Aktiviert die MAPK-Signalwege CSBP2, P38 und JNK, nicht jedoch den ERK-Signalweg. Phosphoryliert und aktiviert spezifisch MAP2K4 und MAP2K6.

## Forschungsbereich

-

## Bilddaten



Western-Blot-Analyse der MAP3K4-Expression im Lysat von 293T-Zellen.