

Produktname: ALS2CR1 Kaninchen-monoklonaler Antikörper**Katalog-Nr.: AMRe84737**

Nur für Forschungszwecke.

Zusammenfassung

Beschreibung	Rekombinanter monoklonaler Kaninchenantikörper
Host	Kaninchen
Anwendung	WB,ICC
Reaktivität	Menschlich
Konjugation	Unkonjugiert
Modifikation	Unverändert
Isotyp	IgG
Klonalität	Monoklonal
Form	Flüssig
Konzentration	-
Lagerung	Aliquotieren und bei -20°C lagern (12 Monate haltbar).Frost/Tau-Zyklen vermeiden.
Versand	Eisbeutel
Puffer	Gereinigter Antikörper in PBS mit 0,05 % Natriumazid, 0,05 % Schutzprotein und 50 % Glycerin.
Aufreinigung	Affinitätsreinigung

Anwendung

Verdünnungsverhältnis WB 1:1000-1:2000,ICC 1:50-1:200

tnis

Molekulargewicht Calculated MW: 42 kDa ; Observed MW: 38 kDa

Antigen-Informationen

Genname	ALS2CR1
Alternative Namen	ALS2CR1; Nif3l1;;NIF3L1
Gen-ID	
SwissProt ID	Q9GZT8
Immunogen	Ein synthetisches Peptid, das vom humanen NIF3L1 abgeleitet ist

Hintergrund

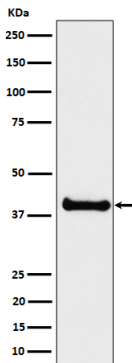
Kann durch seine Interaktion mit COPS2 als transkriptioneller Korepressor fungieren und die Expression von Genen, die an der

neuronalen Differenzierung beteiligt sind, negativ regulieren.

Forschungsbereich

-

Bilddaten



Western-Blot-Analyse der ALS2CR1-Expression im LNCaP-Zelllysat.