

Produktname: Sterol-Carrier-Protein 2 Kaninchen-monoklonaler Antikörper**Katalog-Nr.: AMRe84735**

Nur für Forschungszwecke.

Zusammenfassung

Beschreibung	Rekombinanter monoklonaler Kaninchenantikörper
Host	Kaninchen
Anwendung	WB,IHC,ICC/IF,ICC
Reaktivität	Mensch, Maus, Ratte
Konjugation	Unkonjugiert
Modifikation	Unverändert
Isotyp	IgG
Klonalität	Monoklonal
Form	Flüssig
Konzentration	-
Lagerung	Aliquotieren und bei -20°C lagern (12 Monate haltbar).Frost/Tau-Zyklen vermeiden.
Versand	Eisbeutel
Puffer	Gereinigter Antikörper in PBS mit 0,05 % Natriumazid, 0,05 % Schutzprotein und 50 % Glycerin.
Aufreinigung	Affinitätsreinigung

Anwendung

Verdünnungsverhältnis	WB 1:1000-1:2000,IHC 1:100-1:200,ICC/IF 1:50-1:200,ICC 1:50-1:200
Molekulargewicht	Calculated MW: 59 kDa ; Observed MW: 58 kDa

Antigen-Informationen

Genname	Sterol carrier protein 2
Alternative Namen	NLTP; SCP2; SCPchi; SCPX;;Sterol carrier protein 2
Gen-ID	
SwissProt ID	P22307
Immunogen	Ein synthetisches Peptid, das vom humanen Sterol-Carrier-Protein 2 abgeleitet ist

Hintergrund

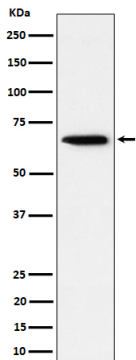
Vermittelt in vitro den Transfer aller gängigen Phospholipide, Cholesterin und Ganglioside zwischen Membranen. Könnte eine

Rolle bei der Regulation der Steroidogenese spielen.

Forschungsbereich

-

Bilddaten



Western-Blot-Analyse der Sterol-Carrier-Protein-2-Expression im HepG2-Zelllysat.