

**Produktname: Kallikrein 8 Kaninchen-monoklonaler Antikörper****Katalog-Nr.: AMRe84726**

Nur für Forschungszwecke.

**Zusammenfassung**

<b>Beschreibung</b>	Rekombinanter monoklonaler Kaninchenantikörper
<b>Host</b>	Kaninchen
<b>Anwendung</b>	WB,IHC
<b>Reaktivität</b>	Menschlich
<b>Konjugation</b>	Unkonjugiert
<b>Modifikation</b>	Unverändert
<b>Isotyp</b>	IgG
<b>Klonalität</b>	Monoklonal
<b>Form</b>	Flüssig
<b>Konzentration</b>	-
<b>Lagerung</b>	Aliquotieren und bei -20°C lagern (12 Monate haltbar).Frost/Tau-Zyklen vermeiden.
<b>Versand</b>	Eisbeutel
<b>Puffer</b>	Gereinigter Antikörper in PBS mit 0,05 % Natriumazid, 0,05 % Schutzprotein und 50 % Glycerin.
<b>Aufreinigung</b>	Affinitätsreinigung

**Anwendung**

**Verdünnungsverhältnis** WB 1:1000-1:2000,IHC 1:100-1:200

**tnis**

**Molekulargewicht** Calculated MW: 28 kDa ; Observed MW: 35 kDa

**Antigen-Informationen**

<b>Genname</b>	Kallikrein 8
<b>Alternative Namen</b>	BSP1; hK8; HNP; HPN; Kallikrein8; Klk8; NRPN; PRSS19; TADG14; UNQ283;;Kallikrein 8
<b>Gen-ID</b>	
<b>SwissProt ID</b>	O60259
<b>Immunogen</b>	Ein synthetisches Peptid, das von humanem Kallikrein 8 abgeleitet ist

**Hintergrund**

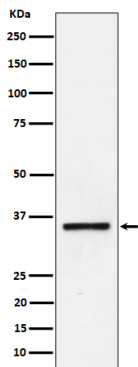
Eine Serinprotease, die in der Lage ist, eine Reihe von Proteinen wie Casein, Fibrinogen, Kininogen, Fibronectin und Kollagen

Typ IV abzubauen. Außerdem spaltet sie L1CAM als Reaktion auf erhöhte neuronale Aktivität.

## Forschungsbereich

-

## Bilddaten



Western-Blot-Analyse der Kallikrein-8-Expression im Jurkat-Zellysat.