

Produktname: RPL13 Kaninchen-monoklonaler Antikörper**Katalog-Nr.: AMRe84723**

Nur für Forschungszwecke.

Zusammenfassung

Beschreibung	Rekombinanter monoklonaler Kaninchenantikörper
Host	Kaninchen
Anwendung	WB,IHC,ICC/IF,ICC
Reaktivität	Mensch, Maus
Konjugation	Unkonjugiert
Modifikation	Unverändert
Isotyp	IgG
Klonalität	Monoklonal
Form	Flüssig
Konzentration	-
Lagerung	Aliquotieren und bei -20°C lagern (12 Monate haltbar).Frost/Tau-Zyklen vermeiden.
Versand	Eisbeutel
Puffer	Gereinigter Antikörper in PBS mit 0,05 % Natriumazid, 0,05 % Schutzprotein und 50 % Glycerin.
Aufreinigung	Affinitätsreinigung

Anwendung

Verdünnungsverhältnis	WB 1:1000-1:2000,IHC 1:100-1:200,ICC/IF 1:50-1:200,ICC 1:50-1:200
Molekulargewicht	Calculated MW: 24 kDa ; Observed MW: 26 kDa

Antigen-Informationen

Genname	RPL13
Alternative Namen	BBC1; L13; rp13;;RPL13
Gen-ID	
SwissProt ID	P26373
Immunogen	Ein synthetisches Peptid, das von humanem RPL13 abgeleitet ist

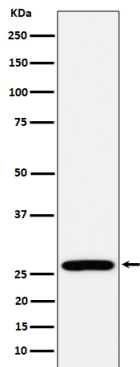
Hintergrund

Gehört zur Familie der ribosomalen Proteine L13e.

Forschungsbereich

-

Bilddaten



Western-Blot-Analyse der RPL13-Expression im MCF7-Zelllysate.