

Produktname: CHM Kaninchen-monoklonaler Antikörper**Katalog-Nr.: AMRe84715**

Nur für Forschungszwecke.

Zusammenfassung

Beschreibung	Rekombinanter monoklonaler Kaninchenantikörper
Host	Kaninchen
Anwendung	WB,ICC
Reaktivität	Mensch, Maus, Ratte
Konjugation	Unkonjugiert
Modifikation	Unverändert
Isotyp	IgG
Klonalität	Monoklonal
Form	Flüssig
Konzentration	-
Lagerung	Aliquotieren und bei -20°C lagern (12 Monate haltbar).Frost/Tau-Zyklen vermeiden.
Versand	Eisbeutel
Puffer	Gereinigter Antikörper in PBS mit 0,05 % Natriumazid, 0,05 % Schutzprotein und 50 % Glycerin.
Aufreinigung	Affinitätsreinigung

Anwendung

Verdünnungsverhältnis WB 1:1000-1:2000,ICC 1:50-1:200

tnis

Molekulargewicht Calculated MW: 73 kDa ; Observed MW: 95 kDa

Antigen-Informationen

Genname	CHM
Alternative Namen	CHM; Choroideraemia protein; GGTA; REP1; TCD;;CHM
Gen-ID	
SwissProt ID	P24386
Immunogen	Ein synthetisches Peptid, das von humanem CHM abgeleitet ist

Hintergrund

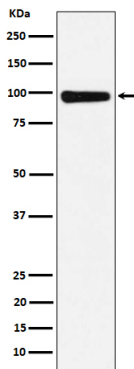
Bindet nicht-prenylierte Rab-Proteine, präsentiert sie dem katalytischen Rab-GGTase-Dimer und bleibt nach der

Geranylgeranyltransferreaktion daran gebunden.

Forschungsbereich

-

Bilddaten



Western-Blot-Analyse der CHM-Expression im 293T-Zellysat.