

Produktname: SR-Protein-Repeat-Kaninchen-monoklonaler Antikörper**Katalog-Nr.: AMRe84714**

Nur für Forschungszwecke.

Zusammenfassung

Beschreibung	Rekombinanter monoklonaler Kaninchenantikörper
Host	Kaninchen
Anwendung	WB,IHC
Reaktivität	Menschlich
Konjugation	Unkonjugiert
Modifikation	Unverändert
Isotyp	IgG
Klonalität	Monoklonal
Form	Flüssig
Konzentration	-
Lagerung	Aliquotieren und bei -20°C lagern (12 Monate haltbar).Frost/Tau-Zyklen vermeiden.
Versand	Eisbeutel
Puffer	Gereinigter Antikörper in PBS mit 0,05 % Natriumazid, 0,05 % Schutzprotein und 50 % Glycerin.
Aufreinigung	Affinitätsreinigung

Anwendung

Verdünnungsverhältnis	WB 1:1000-1:2000,IHC 1:100-1:200
Molekulargewicht	Calculated MW: 40 kDa ; Observed MW: 38-45 kDa

Antigen-Informationen

Genname	SR protein repeat
Alternative Namen	B52; SFRS6; Splicing factor; SRP55; SRSF6;;SRSF6
Gen-ID	
SwissProt ID	Q13247
Immunogen	Ein synthetisches Peptid, das von humanem SRSF6 abgeleitet ist

Hintergrund

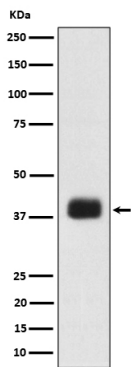
Spielt eine Rolle beim konstitutiven Spleißen und moduliert die Auswahl alternativer Spleißstellen. Ist am alternativen Spleißen

von MAPT/Tau-Exon 10 beteiligt. Bindet an alternative Exons der TNC-Prä-mRNA und fördert die Expression von alternativ gespleißtem TNC. Spielt über seine Rolle beim alternativen Spleißen eine Rolle bei der Wundheilung und der Regulation der Keratinozyten-Differenzierung und -Proliferation.

Forschungsbereich

-

Bilddaten



Western-Blot-Analyse der SR-Protein-Repeat-Expression im K562-Zelllysate.