

Produktname: SAMM50 Kaninchen-monoklonaler Antikörper**Katalog-Nr.: AMRe84706**

Nur für Forschungszwecke.

Zusammenfassung

Beschreibung	Rekombinanter monoklonaler Kaninchenantikörper
Host	Kaninchen
Anwendung	WB,IHC
Reaktivität	Menschlich
Konjugation	Unkonjugiert
Modifikation	Unverändert
Isotyp	IgG
Klonalität	Monoklonal
Form	Flüssig
Konzentration	-
Lagerung	Aliquotieren und bei -20°C lagern (12 Monate haltbar).Frost/Tau-Zyklen vermeiden.
Versand	Eisbeutel
Puffer	Gereinigter Antikörper in PBS mit 0,05 % Natriumazid, 0,05 % Schutzprotein und 50 % Glycerin.
Aufreinigung	Affinitätsreinigung

Anwendung

Verdünnungsverhältnis WB 1:1000-1:2000,IHC 1:100-1:200

tnis

Molekulargewicht 52 kDa

Antigen-Informationen

Genname	SAMM50
Alternative Namen	CGI 51; OMP85; SAM50; Samm50; TOB55;;SAMM50
Gen-ID	
SwissProt ID	Q9Y512
Immunogen	Ein synthetisches Peptid, das von humanem SAMM50 abgeleitet ist

Hintergrund

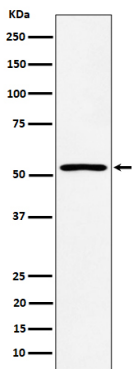
Spielt eine entscheidende Rolle bei der Aufrechterhaltung der Struktur der mitochondrialen Cristae und dem korrekten

Zusammenbau der Komplexe der mitochondrialen Atmungskette. Wird für den Einbau von TOMM40 in den TOM-Komplex benötigt.

Forschungsbereich

-

Bilddaten



Western-Blot-Analyse der SAMM50-Expression im HepG2-Zelllysat.