

**Produktname: CPSF73 Kaninchen-monoklonaler Antikörper****Katalog-Nr.: AMRe84691**

Nur für Forschungszwecke.

**Zusammenfassung**

<b>Beschreibung</b>	Rekombinanter monoklonaler Kaninchenantikörper
<b>Host</b>	Kaninchen
<b>Anwendung</b>	WB,ICC,FC
<b>Reaktivität</b>	Mensch, Maus, Ratte
<b>Konjugation</b>	Unkonjugiert
<b>Modifikation</b>	Unverändert
<b>Isotyp</b>	IgG
<b>Klonalität</b>	Monoklonal
<b>Form</b>	Flüssig
<b>Konzentration</b>	0,62 mg/ml. Die Konzentration dieses Produkts kann chargenabhängig sein.
<b>Lagerung</b>	Aliquotieren und bei -20°C lagern (12 Monate haltbar).Frost/Tau-Zyklen vermeiden.
<b>Versand</b>	Eisbeutel
<b>Puffer</b>	Gereinigter Antikörper in PBS mit 0,05 % Natriumazid, 0,05 % Schutzprotein und 50 % Glycerin.
<b>Aufreinigung</b>	Affinitätsreinigung

**Anwendung**

**Verdünnungsverhältnis** WB 1:1000-1:2000,ICC 1:50-1:200,FC 1:20-1:100

**tnis**

**Molekulargewicht** 77 kDa

**Antigen-Informationen**

<b>Genname</b>	CPSF73
<b>Alternative Namen</b>	CPSF; cpsf3; CPSF73; YSH1;;CPSF73
<b>Gen-ID</b>	
<b>SwissProt ID</b>	Q9UKF6
<b>Immunogen</b>	Ein synthetisches Peptid, das vom humanen CPSF73 abgeleitet ist

**Hintergrund**

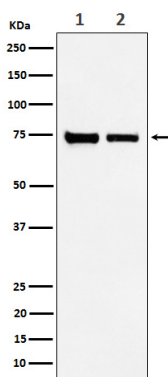
Bestandteil des CPSF-Komplexes (Cleavage and Polyadenylation Specificity Factor), der eine Schlüsselrolle bei der Bildung des

3'-Endes von Prä-mRNA spielt. Er erkennt die AAUAAA-Signalsequenz und interagiert mit der Poly(A)-Polymerase und anderen Faktoren, um die Spaltung und Poly(A)-Anhängung zu bewirken. Er besitzt Endonukleaseaktivität und fungiert als mRNA-3'-End-Prozessierungsendonuklease.

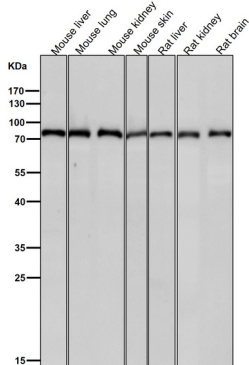
## Forschungsbereich

-

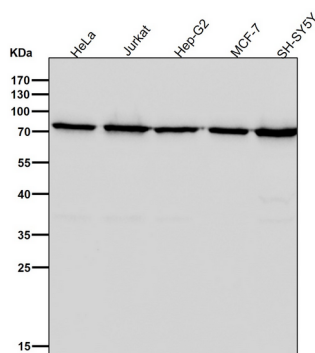
## Bilddaten



Western-Blot-Analyse der CPSF73-Expression in (1) HeLa-Zelllysate; (2) NIH/3T3-Zelllysate.



Alle Ansätze verwenden den Antikörper in einer Verdünnung von 1:2K für 1 Stunde bei Raumtemperatur.



Alle Ansätze verwenden den Antikörper in einer Verdünnung von 1:2K für 1 Stunde bei Raumtemperatur.