

Produktname: LTB4R Kaninchen-monoklonaler Antikörper**Katalog-Nr.: AMRe84683**

Nur für Forschungszwecke.

Zusammenfassung

Beschreibung	Rekombinanter monoklonaler Kaninchenantikörper
Host	Kaninchen
Anwendung	WB,IHC
Reaktivität	Menschlich
Konjugation	Unkonjugiert
Modifikation	Unverändert
Isotyp	IgG
Klonalität	Monoklonal
Form	Flüssig
Konzentration	-
Lagerung	Aliquotieren und bei -20°C lagern (12 Monate haltbar).Frost/Tau-Zyklen vermeiden.
Versand	Eisbeutel
Puffer	Gereinigter Antikörper in PBS mit 0,05 % Natriumazid, 0,05 % Schutzprotein und 50 % Glycerin.
Aufreinigung	Affinitätsreinigung

Anwendung

Verdünnungsverhältnis WB 1:1000-1:2000,IHC 1:100-1:200

tnis

Molekulargewicht 38 kDa

Antigen-Informationen

Genname	LTB4R
Alternative Namen	BLT; BLT1; BLTR; CMKRL1; GPR16; LTB4R1; LTBR1; P2RY7; P2Y7;;LTB4 R1
Gen-ID	
SwissProt ID	Q15722
Immunogen	Ein synthetisches Peptid, das von humanem LTB4 R1 abgeleitet ist

Hintergrund

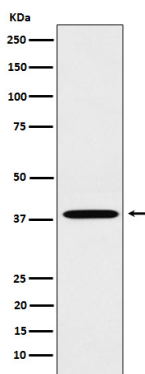
Rezeptor für extrazelluläres ATP > UTP und ADP. Die Aktivität dieses Rezeptors wird durch G-Proteine vermittelt, welche ein

Phosphatidylinositol-Calcium-Second-Messenger-System aktivieren. Möglicherweise handelt es sich um den kardialen P2Y-Rezeptor, der an der Regulation der Herzmuskelkontraktion durch Modulation von L-Typ-Calciumströmen beteiligt ist. Er ist außerdem ein Rezeptor für Leukotrien B4, ein starkes Chemoattraktans, das an Entzündungs- und Immunreaktionen beteiligt ist.

Forschungsbereich

-

Bilddaten



Western-Blot-Analyse der LTB4R-Expression im A549-Zellysat.