

Produktname: GLU2B Kaninchen-monoklonaler Antikörper**Katalog-Nr.: AMRe84677**

Nur für Forschungszwecke.

Zusammenfassung

Beschreibung	Rekombinanter monoklonaler Kaninchenantikörper
Host	Kaninchen
Anwendung	WB,IHC,ICC/IF,ICC
Reaktivität	Menschlich
Konjugation	Unkonjugiert
Modifikation	Unverändert
Isotyp	IgG
Klonalität	Monoklonal
Form	Flüssig
Konzentration	-
Lagerung	Aliquotieren und bei -20°C lagern (12 Monate haltbar).Frost/Tau-Zyklen vermeiden.
Versand	Eisbeutel
Puffer	Gereinigter Antikörper in PBS mit 0,05 % Natriumazid, 0,05 % Schutzprotein und 50 % Glycerin.
Aufreinigung	Affinitätsreinigung

Anwendung

Verdünnungsverhältnis	WB 1:1000-1:2000,IHC 1:100-1:200,ICC/IF 1:50-1:200,ICC 1:50-1:200
Molekulargewicht	Calculated MW: 59 kDa ; Observed MW: 80 kDa

Antigen-Informationen

Genname	GLU2B
Alternative Namen	G19P1; PCLD; PKCSH; PLD1; PRKCSH;;Glucosidase 2 beta
Gen-ID	
SwissProt ID	P14314
Immunogen	Ein synthetisches Peptid, das von der humanen Glucosidase 2 beta abgeleitet ist.

Hintergrund

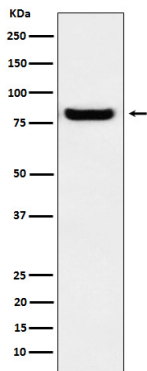
Regulatorische Untereinheit der Glucosidase II, die sequenziell die beiden innersten α -1,3-verknüpften Glucosereste vom

Glc₂Man₉GlcNAc₂-Oligosaccharidvorläufer unreifer Glykoproteine abspaltet. Erforderlich für die effiziente Biogenese von PKD1/Polycystin-1 und dessen Transport zur Plasmamembran der primären Zilien.

Forschungsbereich

-

Bilddaten



Western-Blot-Analyse der GLU2B-Expression im A431-Zellysat.