

**Produktname: UBE4A Kaninchen-monoklonaler Antikörper****Katalog-Nr.: AMRe84667**

Nur für Forschungszwecke.

**Zusammenfassung**

<b>Beschreibung</b>	Rekombinanter monoklonaler Kaninchenantikörper
<b>Host</b>	Kaninchen
<b>Anwendung</b>	WB,ICC,FC
<b>Reaktivität</b>	Menschlich
<b>Konjugation</b>	Unkonjugiert
<b>Modifikation</b>	Unverändert
<b>Isotyp</b>	IgG
<b>Klonalität</b>	Monoklonal
<b>Form</b>	Flüssig
<b>Konzentration</b>	0,62 mg/ml. Die Konzentration dieses Produkts kann chargenabhängig sein.
<b>Lagerung</b>	Aliquotieren und bei -20°C lagern (12 Monate haltbar).Frost/Tau-Zyklen vermeiden.
<b>Versand</b>	Eisbeutel
<b>Puffer</b>	Gereinigter Antikörper in PBS mit 0,05 % Natriumazid, 0,05 % Schutzprotein und 50 % Glycerin.
<b>Aufreinigung</b>	Affinitätsreinigung

**Anwendung**

<b>Verdünnungsverhältnis</b>	WB 1:1000-1:2000,ICC 1:50-1:200,FC 1:20-1:100
<b>Molekulargewicht</b>	123 kDa

**Antigen-Informationen**

<b>Genname</b>	UBE4A
<b>Alternative Namen</b>	UBE4A; UBOX2; UFD2; UFD2b;;UBE4A
<b>Gen-ID</b>	
<b>SwissProt ID</b>	Q14139
<b>Immunogen</b>	Ein synthetisches Peptid, das von humanem UBE4A abgeleitet ist

**Hintergrund**

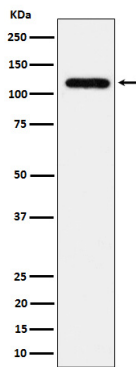
Eine Ubiquitin-Protein-Ligase, die wahrscheinlich als E3-Ligase in Verbindung mit spezifischen E1- und E2-Ligasen fungiert. Sie

kann auch als E4-Ligase wirken und die Bildung von Polyubiquitinketten an Substraten vermitteln, die zuvor durch eine andere E3-Ubiquitin-Ligase ubiquitiniert wurden. Sie vermittelt die Lys-48-verknüpfte Polyubiquitinierung von Substraten.

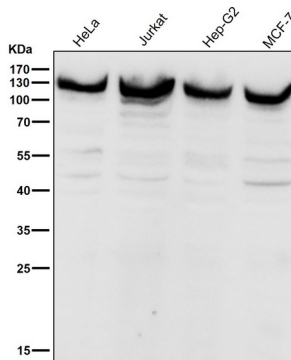
## Forschungsbereich

-

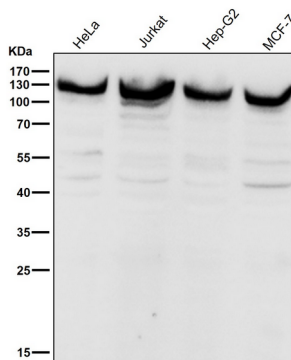
## Bilddaten



Western-Blot-Analyse der UBE4A-Expression im Lysat von 293-Zellen.



Alle Ansätze verwenden den Antikörper in einer Verdünnung von 1:2K für 1 Stunde bei Raumtemperatur.



Alle Ansätze verwenden den Antikörper in einer Verdünnung von 1:2K für 1 Stunde bei Raumtemperatur.