

Produktname: AP2S1 Kaninchen-monoklonaler Antikörper**Katalog-Nr.: AMRe84651**

Nur für Forschungszwecke.

Zusammenfassung

Beschreibung	Rekombinanter monoklonaler Kaninchenantikörper
Host	Kaninchen
Anwendung	WB,IHC,IP
Reaktivität	Mensch, Maus, Ratte
Konjugation	Unkonjugiert
Modifikation	Unverändert
Isotyp	IgG
Klonalität	Monoklonal
Form	Flüssig
Konzentration	0,71 mg/ml. Die Konzentration dieses Produkts kann chargenabhängig sein.
Lagerung	Aliquotieren und bei -20°C lagern (12 Monate haltbar).Frost/Tau-Zyklen vermeiden.
Versand	Eisbeutel
Puffer	Gereinigter Antikörper in PBS mit 0,05 % Natriumazid, 0,05 % Schutzprotein und 50 % Glycerin.
Aufreinigung	Affinitätsreinigung

Anwendung

Verdünnungsverhältnis WB 1:1000-1:2000,IHC 1:100-1:200,IP 1:20-1:50

tnis

Molekulargewicht 17 kDa

Antigen-Informationen

Genname	AP2S1
Alternative Namen	AP17; Ap2s1; CLAPS2; Sigma adaptin 3b; Sigma2 adaptin;;AP2S1
Gen-ID	
SwissProt ID	P53680
Immunogen	Ein synthetisches Peptid, das von humanem AP2S1 abgeleitet ist

Hintergrund

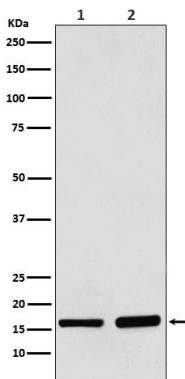
Bestandteil des Adapterproteinkomplexes 2 (AP-2). Adapterproteinkomplexe sind am Proteintransport über Transportvesikel

in verschiedenen Membrantransportwegen beteiligt.

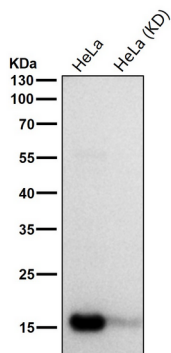
Forschungsbereich

-

Bilddaten



Western-Blot-Analyse der AP2S1-Expression in (1) 293-Zelllysate; (2) Mausgehirnlysate.



Alle Ansätze verwenden den Antikörper in einer Verdünnung von 1:1K für 1 Stunde bei Raumtemperatur.