

Produktname: GTF2F2 Kaninchen-monoklonaler Antikörper**Katalog-Nr.: AMRe84650**

Nur für Forschungszwecke.

Zusammenfassung

Beschreibung	Rekombinanter monoklonaler Kaninchenantikörper
Host	Kaninchen
Anwendung	WB,IHC,ICC/IF,ICC,IP
Reaktivität	Mensch, Maus, Ratte
Konjugation	Unkonjugiert
Modifikation	Unverändert
Isotyp	IgG
Klonalität	Monoklonal
Form	Flüssig
Konzentration	0,71 mg/ml. Die Konzentration dieses Produkts kann chargenabhängig sein.
Lagerung	Aliquotieren und bei -20°C lagern (12 Monate haltbar).Frost/Tau-Zyklen vermeiden.
Versand	Eisbeutel
Puffer	Gereinigter Antikörper in PBS mit 0,05 % Natriumazid, 0,05 % Schutzprotein und 50 % Glycerin.
Aufreinigung	Affinitätsreinigung

Anwendung

Verdünnungsverhältnis	WB 1:1000-1:2000,IHC 1:100-1:200,ICC/IF 1:50-1:200,ICC 1:50-1:200,IP 1:20-1:50
Molekulargewicht	Calculated MW: 28 kDa ; Observed MW: 30 kDa

Antigen-Informationen

Genname	GTF2F2
Alternative Namen	BTF4; Gtf2f2; RAP30; TF2F2; TFIIF; TFIIF beta;;GTF2F2
Gen-ID	
SwissProt ID	P13984
Immunogen	Ein synthetisches Peptid, das von humanem GTF2F2 abgeleitet ist

Hintergrund

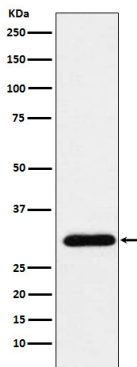
TFIIIF ist ein allgemeiner Transkriptionsinitiationsfaktor, der an die RNA-Polymerase II bindet und in Zusammenarbeit mit TFIIIB

dazu beiträgt, diese in den Initiationskomplex zu rekrutieren.

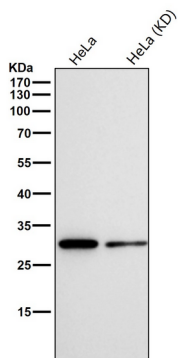
Forschungsbereich

-

Bilddaten



Western-Blot-Analyse der GTF2F2-Expression im HeLa-Zelllysat.



In allen Ansätzen wird der Antikörper in einer Verdünnung von 1:1k für 1 Stunde bei Raumtemperatur verwendet.