

Produktname: UBE2B Kaninchen-monoklonaler Antikörper**Katalog-Nr.: AMRe84649**

Nur für Forschungszwecke.

Zusammenfassung

Beschreibung	Rekombinanter monoklonaler Kaninchenantikörper
Host	Kaninchen
Anwendung	WB,IHC,ICC/IF,ICC
Reaktivität	Menschlich
Konjugation	Unkonjugiert
Modifikation	Unverändert
Isotyp	IgG
Klonalität	Monoklonal
Form	Flüssig
Konzentration	-
Lagerung	Aliquotieren und bei -20°C lagern (12 Monate haltbar).Frost/Tau-Zyklen vermeiden.
Versand	Eisbeutel
Puffer	Gereinigter Antikörper in PBS mit 0,05 % Natriumazid, 0,05 % Schutzprotein und 50 % Glycerin.
Aufreinigung	Affinitätsreinigung

Anwendung

Verdünnungsverhältnis	WB 1:1000-1:2000,IHC 1:100-1:200,ICC/IF 1:50-1:200,ICC 1:50-1:200
Molekulargewicht	17 kDa

Antigen-Informationen

Genname	UBE2B
Alternative Namen	hHR6B; HR6B; RAD6B; UBC2; UBE2B;;UBE2B
Gen-ID	
SwissProt ID	P63146
Immunogen	Ein synthetisches Peptid, das von humanem UBE2B abgeleitet ist

Hintergrund

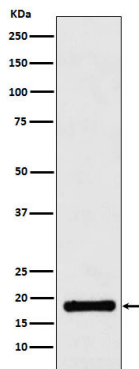
Akzeptiert Ubiquitin vom E1-Komplex und katalysiert dessen kovalente Anheftung an andere Proteine. In Verbindung mit dem

E3-Enzym BRE1 (RNF20 und/oder RNF40) spielt es eine Rolle bei der Transkriptionsregulation, indem es die Monoubiquitinierung von Histon H2B an Lys-120 zu H2BK120ub1 katalysiert.

Forschungsbereich

-

Bilddaten



Western-Blot-Analyse der UBE2B-Expression im Jurkat-Zelllysat.