

Produktname: Serpin B3 Kaninchen-monoklonaler Antikörper**Katalog-Nr.: AMRe84646**

Nur für Forschungszwecke.

Zusammenfassung

Beschreibung	Rekombinanter monoklonaler Kaninchenantikörper
Host	Kaninchen
Anwendung	WB,IHC,ICC/IF,ICC
Reaktivität	Menschlich
Konjugation	Unkonjugiert
Modifikation	Unverändert
Isotyp	IgG
Klonalität	Monoklonal
Form	Flüssig
Konzentration	0,71 mg/ml. Die Konzentration dieses Produkts kann chargenabhängig sein.
Lagerung	Aliquotieren und bei -20°C lagern (12 Monate haltbar).Frost/Tau-Zyklen vermeiden.
Versand	Eisbeutel
Puffer	Gereinigter Antikörper in PBS mit 0,05 % Natriumazid, 0,05 % Schutzprotein und 50 % Glycerin.
Aufreinigung	Affinitätsreinigung

Anwendung

Verdünnungsverhältnis	WB 1:1000-1:2000,IHC 1:100-1:200,ICC/IF 1:50-1:200,ICC 1:50-1:200
Molekulargewicht	Calculated MW: 45 kDa ; Observed MW: 39 kDa

Antigen-Informationen

Genname	Serpin B3
Alternative Namen	SCC; SCCA; SCCA1; SERPINB3; T4A;;Serpin B3
Gen-ID	
SwissProt ID	P29508
Immunogen	Ein synthetisches Peptid, das von humanem Serpin B3 abgeleitet ist

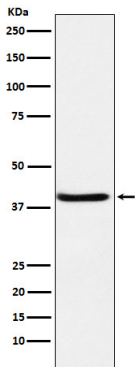
Hintergrund

Kann als Proteaseinhibitor wirken, um die Immunantwort des Wirts gegen Tumorzellen zu modulieren.

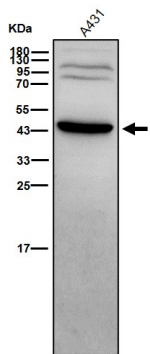
Forschungsbereich

-

Bilddaten



Western-Blot-Analyse der SerpinB3-Expression im A431-Zelllysat.



Alle Ansätze verwenden den Antikörper in einer Verdünnung von 1:1K für 1 Stunde bei Raumtemperatur.