

Produktname: MRPL28 Kaninchen-monoklonaler Antikörper**Katalog-Nr.: AMRe84645**

Nur für Forschungszwecke.

Zusammenfassung

Beschreibung	Rekombinanter monoklonaler Kaninchenantikörper
Host	Kaninchen
Anwendung	WB,ICC,FC,IP
Reaktivität	Mensch, Maus, Ratte
Konjugation	Unkonjugiert
Modifikation	Unverändert
Isotyp	IgG
Klonalität	Monoklonal
Form	Flüssig
Konzentration	-
Lagerung	Aliquotieren und bei -20°C lagern (12 Monate haltbar).Frost/Tau-Zyklen vermeiden.
Versand	Eisbeutel
Puffer	Gereinigter Antikörper in PBS mit 0,05 % Natriumazid, 0,05 % Schutzprotein und 50 % Glycerin.
Aufreinigung	Affinitätsreinigung

Anwendung

Verdünnungsverhältnis	WB 1:1000-1:2000,ICC 1:50-1:200,FC 1:20-1:100,IP 1:20-1:50
Molekulargewicht	30 kDa

Antigen-Informationen

Genname	MRPL28
Alternative Namen	L28mt; MAAT1; mrpl28; P15;;MRPL28
Gen-ID	
SwissProt ID	Q13084
Immunogen	Ein synthetisches Peptid, das vom humanen MRPL28 abgeleitet ist

Hintergrund

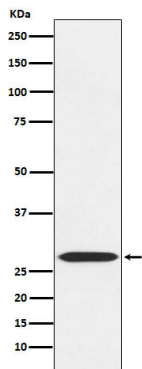
Stellt möglicherweise ein wichtiges therapeutisches Mittel für HLA-A24-Patienten dar. Dieses Antigen wird von

tumorinfiltrierenden Lymphozyten (TIL) 1290 im Kontext von HLA-A24 erkannt.

Forschungsbereich

-

Bilddaten



Western-Blot-Analyse der MRPL28-Expression im Lysat von 293-Zellen.