

**Produktname: HLA-DRB4 Kaninchen-monoklonaler Antikörper****Katalog-Nr.: AMRe84643**

Nur für Forschungszwecke.

**Zusammenfassung**

<b>Beschreibung</b>	Rekombinanter monoklonaler Kaninchenantikörper
<b>Host</b>	Kaninchen
<b>Anwendung</b>	WB,IHC,FC
<b>Reaktivität</b>	Menschlich
<b>Konjugation</b>	Unkonjugiert
<b>Modifikation</b>	Unverändert
<b>Isotyp</b>	IgG
<b>Klonalität</b>	Monoklonal
<b>Form</b>	Flüssig
<b>Konzentration</b>	-
<b>Lagerung</b>	Aliquotieren und bei -20°C lagern (12 Monate haltbar).Frost/Tau-Zyklen vermeiden.
<b>Versand</b>	Eisbeutel
<b>Puffer</b>	Gereinigter Antikörper in PBS mit 0,05 % Natriumazid, 0,05 % Schutzprotein und 50 % Glycerin.
<b>Aufreinigung</b>	Affinitätsreinigung

**Anwendung**

**Verdünnungsverhältnis** WB 1:1000-1:2000,IHC 1:100-1:200,FC 1:20-1:100

**tnis**

**Molekulargewicht** 30 kDa

**Antigen-Informationen**

<b>Genname</b>	HLA-DRB4
<b>Alternative Namen</b>	DR4; DRB4; HLA class II histocompatibility antigen; HLA-DRB4;;HLA DRB4
<b>Gen-ID</b>	
<b>SwissProt ID</b>	P13762
<b>Immunogen</b>	Ein synthetisches Peptid, das von humanem HLA DRB4 abgeleitet ist

**Hintergrund**

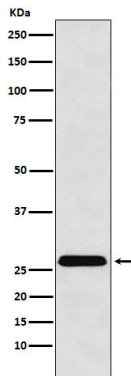
Bindet Peptide, die von Antigenen stammen, welche über den endozytischen Weg von antigenpräsentierenden Zellen (APC)

aufgenommen werden, und präsentiert sie auf der Zelloberfläche zur Erkennung durch die CD4 T-Zellen.

## Forschungsbereich

-

## Bilddaten



Western-Blot-Analyse der HLA-DRB4-Expression im Raji-Zellysat.