

Produktname: BCLG Kaninchen-monoklonaler Antikörper**Katalog-Nr.: AMRe84636**

Nur für Forschungszwecke.

Zusammenfassung

Beschreibung	Rekombinanter monoklonaler Kaninchenantikörper
Host	Kaninchen
Anwendung	WB,IHC,ICC/IF,ICC,FC,IP
Reaktivität	Mensch, Maus, Ratte
Konjugation	Unkonjugiert
Modifikation	Unverändert
Isotyp	IgG
Klonalität	Monoklonal
Form	Flüssig
Konzentration	-
Lagerung	Aliquotieren und bei -20°C lagern (12 Monate haltbar).Frost/Tau-Zyklen vermeiden.
Versand	Eisbeutel
Puffer	Gereinigter Antikörper in PBS mit 0,05 % Natriumazid, 0,05 % Schutzprotein und 50 % Glycerin.
Aufreinigung	Affinitätsreinigung

Anwendung

Verdünnungsverhältnis	WB 1:1000-1:2000,IHC 1:100-1:200,ICC/IF 1:50-1:200,ICC 1:50-1:200,FC 1:20-1:100,IP 1:20-1:50
Molekulargewicht	Calculated MW: 37 kDa ; Observed MW: 40 kDa

Antigen-Informationen

Genname	BCLG
Alternative Namen	Apoptosis facilitator Bcl 2 like protein 14; Apoptosis regulator BCL G; Bcl2 L 14; BCL2 like 14; BCL2L14; BCLG; testicular tissue protein Li 26;;Bcl 2 L14
Gen-ID	
SwissProt ID	Q9BZR8
Immunogen	Ein synthetisches Peptid, das von humanem Bcl 2 L14 abgeleitet ist

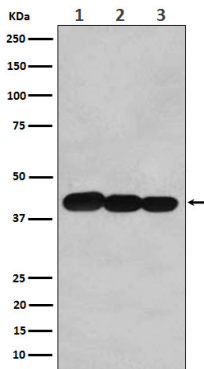
Hintergrund

Spielt eine Rolle bei der Apoptose.

Forschungsbereich

-

Bilddaten



Western-Blot-Analyse der BCLG-Expression in (1) HeLa-Zelllysate; (2) NIH/3T3-Zelllysate; (3) PC12-Zelllysate.