

Produktname: MLKL Kaninchen-monoklonaler Antikörper**Katalog-Nr.: AMRe84633**

Nur für Forschungszwecke.

Zusammenfassung

Beschreibung	Rekombinanter monoklonaler Kaninchenantikörper
Host	Kaninchen
Anwendung	WB,IP
Reaktivität	Mensch, Maus, Ratte
Konjugation	Unkonjugiert
Modifikation	Unverändert
Isotyp	IgG
Klonalität	Monoklonal
Form	Flüssig
Konzentration	0,62 mg/ml. Die Konzentration dieses Produkts kann chargenabhängig sein.
Lagerung	Aliquotieren und bei -20°C lagern (12 Monate haltbar).Frost/Tau-Zyklen vermeiden.
Versand	Eisbeutel
Puffer	Gereinigter Antikörper in PBS mit 0,05 % Natriumazid, 0,05 % Schutzprotein und 50 % Glycerin.
Aufreinigung	Affinitätsreinigung

Anwendung

Verdünnungsverhältnis WB 1:1000-1:2000,IP 1:20-1:50

tnis

Molekulargewicht 54 kDa

Antigen-Informationen

Genname	MLKL
Alternative Namen	hMLKL; Mixed lineage kinase domain like; Mlkl;;MLKL
Gen-ID	
SwissProt ID	Q8NB16
Immunogen	Ein synthetisches Peptid, das von humanem MLKL abgeleitet ist

Hintergrund

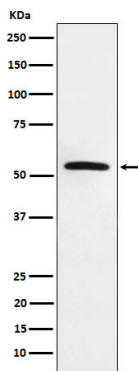
Pseudokinase, die eine Schlüsselrolle bei der TNF-induzierten Nekroptose, einem programmierten Zelltodprozess, spielt.

Aktiviert wird sie nach Phosphorylierung durch RIPK3, was zur Homotrimerisierung, Lokalisierung an der Plasmamembran und Ausführung der programmierten Nekrose führt, die durch Kalziumeinstrom und Plasmamembranschädigung gekennzeichnet ist.

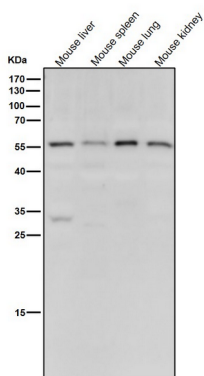
Forschungsbereich

-

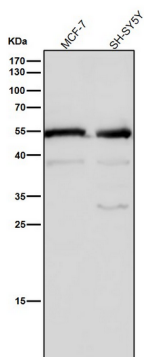
Bilddaten



Western-Blot-Analyse der MLKL-Expression im HeLa-Zellysate.



Alle Ansätze verwenden den Antikörper in einer Verdünnung von 1:2K für 1 Stunde bei Raumtemperatur.



Alle Ansätze verwenden den Antikörper in einer Verdünnung von 1:2K für 1 Stunde bei Raumtemperatur.