

Produktname: CC2D1A Kaninchen-monoklonaler Antikörper**Katalog-Nr.: AMRe84629**

Nur für Forschungszwecke.

Zusammenfassung

Beschreibung	Rekombinanter monoklonaler Kaninchenantikörper
Host	Kaninchen
Anwendung	WB,ICC,FC
Reaktivität	Mensch, Maus, Ratte
Konjugation	Unkonjugiert
Modifikation	Unverändert
Isotyp	IgG
Klonalität	Monoklonal
Form	Flüssig
Konzentration	0,62 mg/ml. Die Konzentration dieses Produkts kann chargenabhängig sein.
Lagerung	Aliquotieren und bei -20°C lagern (12 Monate haltbar).Frost/Tau-Zyklen vermeiden.
Versand	Eisbeutel
Puffer	Gereinigter Antikörper in PBS mit 0,05 % Natriumazid, 0,05 % Schutzprotein und 50 % Glycerin.
Aufreinigung	Affinitätsreinigung

Anwendung

Verdünnungsverhältnis	WB 1:1000-1:2000,ICC 1:50-1:200,FC 1:20-1:100
Molekulargewicht	Calculated MW: 104 kDa ; Observed MW: 130 kDa

Antigen-Informationen

Genname	CC2D1A
Alternative Namen	Coiled coil and C2 domain containing 1A; FREUD 1; Freud 1/Aki1; MRT3;;CC2D1A
Gen-ID	
SwissProt ID	Q6P1N0
Immunogen	Ein synthetisches Peptid, das von humanem CC2D1A abgeleitet ist

Hintergrund

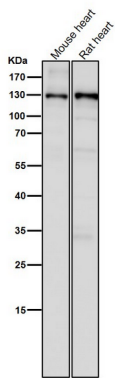
Reguliert den Gehalt an langkettigen Fettsäuren (LCFA) in der Zelle, indem es deren Transport durch die Zellmembranen

erleichtert. Scheint der wichtigste Fettsäuretransporter in Enterozyten des Dünndarms zu sein. Fungiert außerdem als Acyl-CoA-Ligase, die die ATP-abhängige Bildung von Fettsäure-CoA unter Verwendung von LCFA und sehr langkettigen Fettsäuren (VLCFA) als Substrate katalysiert. Dies verhindert den Fettsäureausstrom aus den Zellen und könnte die Fettsäureaufnahme steigern.

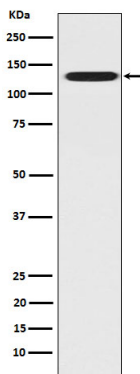
Forschungsbereich

-

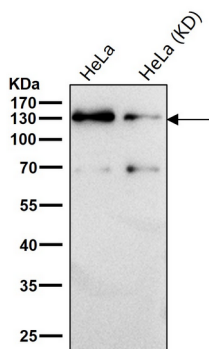
Bilddaten



Alle Ansätze verwenden den Antikörper in einer Verdünnung von 1:2K für 1 Stunde bei Raumtemperatur.



Western-Blot-Analyse der CC2D1A-Expression im HeLa-Zelllysät.



Alle Ansätze verwenden den Antikörper in einer Verdünnung von 1:1K für 1 Stunde bei Raumtemperatur.