
Produktname: Glycerinkinase-Kaninchen-monoklonaler Antikörper**Katalog-Nr.: AMRe84625**

Nur für Forschungszwecke.

Zusammenfassung

Beschreibung	Rekombinanter monoklonaler Kaninchenantikörper
Host	Kaninchen
Anwendung	WB,FC,IP
Reaktivität	Mensch, Maus, Ratte
Konjugation	Unkonjugiert
Modifikation	Unverändert
Isotyp	IgG
Klonalität	Monoklonal
Form	Flüssig
Konzentration	-
Lagerung	Aliquotieren und bei -20°C lagern (12 Monate haltbar).Frost/Tau-Zyklen vermeiden.
Versand	Eisbeutel
Puffer	Gereinigter Antikörper in PBS mit 0,05 % Natriumazid, 0,05 % Schutzprotein und 50 % Glycerin.
Aufreinigung	Affinitätsreinigung

Anwendung

Verdünnungsverhältnis	WB 1:1000-1:2000,FC 1:20-1:100,IP 1:20-1:50
Molekulargewicht	Calculated MW: 61 kDa ; Observed MW: 50 kDa

Antigen-Informationen

Genname	Glycerol kinase
Alternative Namen	GK1; GKD; Glycerokinase;;Glycerol kinase
Gen-ID	
SwissProt ID	P32189
Immunogen	Ein synthetisches Peptid, das von der menschlichen Glycerinkinase abgeleitet ist

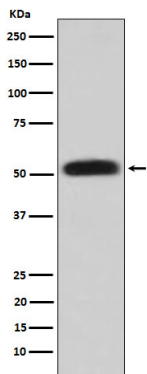
Hintergrund

Schlüsselenzym bei der Regulierung der Glycerinaufnahme und des Glycerinstoffwechsels.

Forschungsbereich

-

Bilddaten



Western-Blot-Analyse der Glycerinkinase-Expression im HepG2-Zelllysat.