

Produktname: Kallikrein 5 Kaninchen-monoklonaler Antikörper**Katalog-Nr.: AMRe84621**

Nur für Forschungszwecke.

Zusammenfassung

Beschreibung	Rekombinanter monoklonaler Kaninchenantikörper
Host	Kaninchen
Anwendung	WB,ICC,FC
Reaktivität	Mensch, Maus
Konjugation	Unkonjugiert
Modifikation	Unverändert
Isotyp	IgG
Klonalität	Monoklonal
Form	Flüssig
Konzentration	-
Lagerung	Aliquotieren und bei -20°C lagern (12 Monate haltbar).Frost/Tau-Zyklen vermeiden.
Versand	Eisbeutel
Puffer	Gereinigter Antikörper in PBS mit 0,05 % Natriumazid, 0,05 % Schutzprotein und 50 % Glycerin.
Aufreinigung	Affinitätsreinigung

Anwendung

Verdünnungsverhältnis	WB 1:1000-1:2000,ICC 1:50-1:200,FC 1:20-1:100
Molekulargewicht	Calculated MW: 32 kDa ; Observed MW: 37 kDa

Antigen-Informationen

Genname	Kallikrein 5
Alternative Namen	HK5; Kallikrein 5; Kallikrein L2; KLK 5; KLK L2; SCTE;;Kallikrein 5
Gen-ID	
SwissProt ID	Q9Y337
Immunogen	Ein synthetisches Peptid, das von humanem Kallikrein 5 abgeleitet ist

Hintergrund

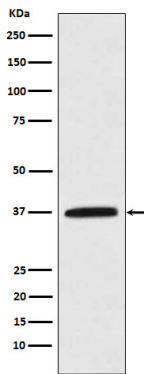
Kallikreine sind eine Untergruppe der Serinproteasen mit vielfältigen physiologischen Funktionen. Zunehmende Evidenz

deutet darauf hin, dass viele Kallikreine an der Karzinogenese beteiligt sind und einige Potenzial als neuartige Biomarker für Krebs und andere Erkrankungen besitzen. Dieses Gen gehört zu den fünfzehn Mitgliedern der Kallikrein-Subfamilie, die in einem Gencluster auf Chromosom 19 lokalisiert sind. Seine Expression wird durch Östrogene und Gestagene hochreguliert.

Forschungsbereich

-

Bilddaten



Western-Blot-Analyse der Kallikrein-5-Expression im MCF-7-Zelllysät.