

**Produktname: Lgi1 Kaninchen-monoklonaler Antikörper****Katalog-Nr.: AMRe84618**

Nur für Forschungszwecke.

**Zusammenfassung**

<b>Beschreibung</b>	Rekombinanter monoklonaler Kaninchenantikörper
<b>Host</b>	Kaninchen
<b>Anwendung</b>	WB,IHC,IP
<b>Reaktivität</b>	Mensch, Maus, Ratte
<b>Konjugation</b>	Unkonjugiert
<b>Modifikation</b>	Unverändert
<b>Isotyp</b>	IgG
<b>Klonalität</b>	Monoklonal
<b>Form</b>	Flüssig
<b>Konzentration</b>	0,62 mg/ml. Die Konzentration dieses Produkts kann chargenabhängig sein.
<b>Lagerung</b>	Aliquotieren und bei -20°C lagern (12 Monate haltbar).Frost/Tau-Zyklen vermeiden.
<b>Versand</b>	Eisbeutel
<b>Puffer</b>	Gereinigter Antikörper in PBS mit 0,05 % Natriumazid, 0,05 % Schutzprotein und 50 % Glycerin.
<b>Aufreinigung</b>	Affinitätsreinigung

**Anwendung**

**Verdünnungsverhältnis** WB 1:1000-1:2000,IHC 1:100-1:200,IP 1:20-1:50

**tnis**

**Molekulargewicht** 64 kDa

**Antigen-Informationen**

<b>Genname</b>	Lgi1
<b>Alternative Namen</b>	ADLTE; ADPAEF; ADPEAF; Epitempin 1; EPITEMPIN; EPT; ETL1; LGI1;;Epitempin 1
<b>Gen-ID</b>	
<b>SwissProt ID</b>	O95970
<b>Immunogen</b>	Ein synthetisches Peptid, das von humanem Epitempin 1 abgeleitet ist

**Hintergrund**

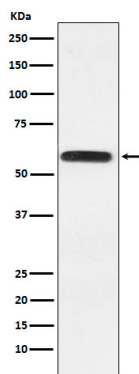
Reguliert spannungsgesteuerte Kaliumkanäle, die aus KCNA1, KCNA4 und KCNAB1 bestehen. Es verlangsamt die

Kanalinaktivierung, indem es den durch die KCNAB1-Untereinheit vermittelten Kanalschluss verhindert. Ligand für ADAM22, das die synaptische Übertragung durch AMPA-Rezeptoren positiv reguliert (durch Ähnlichkeit).

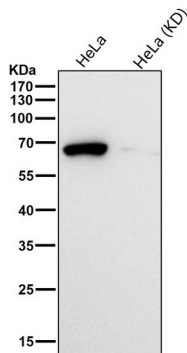
## Forschungsbereich

-

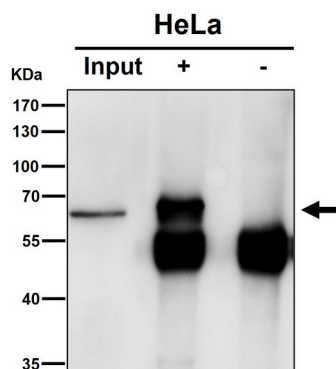
## Bilddaten



Western-Blot-Analyse der Lgi1-Expression im HeLa-Zelllysat.



In allen Ansätzen wird der Antikörper in einer Verdünnung von 1:1k für 1 Stunde bei Raumtemperatur verwendet.



Immunpräzipitat-Analyse (IP) mit dem Antikörper in einer Verdünnung von 1:50. (wb in einer Verdünnung von 1:3K)