

Produktname: APLP2 Kaninchen-monoklonaler Antikörper**Katalog-Nr.: AMRe84611**

Nur für Forschungszwecke.

Zusammenfassung

Beschreibung	Rekombinanter monoklonaler Kaninchenantikörper
Host	Kaninchen
Anwendung	WB,IHC
Reaktivität	Mensch, Maus, Ratte
Konjugation	Unkonjugiert
Modifikation	Unverändert
Isotyp	IgG
Klonalität	Monoklonal
Form	Flüssig
Konzentration	0,71 mg/ml. Die Konzentration dieses Produkts kann chargenabhängig sein.
Lagerung	Aliquotieren und bei -20°C lagern (12 Monate haltbar).Frost/Tau-Zyklen vermeiden.
Versand	Eisbeutel
Puffer	Gereinigter Antikörper in PBS mit 0,05 % Natriumazid, 0,05 % Schutzprotein und 50 % Glycerin.
Aufreinigung	Affinitätsreinigung

Anwendung

Verdünnungsverhältnis	WB 1:1000-1:2000,IHC 1:100-1:200
Molekulargewicht	Calculated MW: 87 kDa ; Observed MW: 87-140 kDa

Antigen-Informationen

Genname	APLP2
Alternative Namen	Aplp2; APPH; APPL2; CDEBP;;APLP2
Gen-ID	
SwissProt ID	Q06481
Immunogen	Ein synthetisches Peptid, das von humanem APLP2 abgeleitet ist

Hintergrund

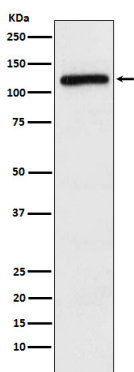
Kann bei der Regulation der Hämostase eine Rolle spielen. Die lösliche Form kann hemmende Eigenschaften gegenüber

Gerinnungsfaktoren aufweisen. Kann mit zellulären G-Protein-Signalwegen interagieren. Kann an die DNA-Sequenz 5'-GTCACATG-3' (CDEI-Box) binden. Hemmt Trypsin, Chymotrypsin, Plasmin, Faktor XIA sowie Plasma- und Drüsenkallikrein. Moduliert den durch Kupfer/Zink-Stickstoffmonoxid katalysierten Autoabbau von GPC1-Heparansulfat-Seitenketten in Fibroblasten.

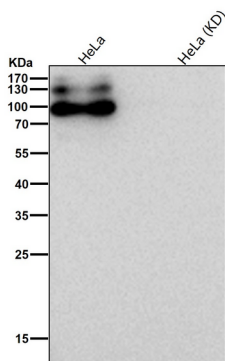
Forschungsbereich

-

Bilddaten



Western-Blot-Analyse der APLP2-Expression im HeLa-Zellysate.



Alle Ansätze verwenden den Antikörper in einer Verdünnung von 1:2K für 1 Stunde bei Raumtemperatur.