

Produktname: DOK1 Kaninchen-monoklonaler Antikörper**Katalog-Nr.: AMRe84610**

Nur für Forschungszwecke.

Zusammenfassung

| | |
|----------------------|---|
| Beschreibung | Rekombinanter monoklonaler Kaninchenantikörper |
| Host | Kaninchen |
| Anwendung | WB,ICC |
| Reaktivität | Mensch, Maus, Ratte |
| Konjugation | Unkonjugiert |
| Modifikation | Unverändert |
| Isotyp | IgG |
| Klonalität | Monoklonal |
| Form | Flüssig |
| Konzentration | 0,62 mg/ml. Die Konzentration dieses Produkts kann chargenabhängig sein. |
| Lagerung | Aliquotieren und bei -20°C lagern (12 Monate haltbar).Frost/Tau-Zyklen vermeiden. |
| Versand | Eisbeutel |
| Puffer | Gereinigter Antikörper in PBS mit 0,05 % Natriumazid, 0,05 % Schutzprotein und 50 % Glycerin. |
| Aufreinigung | Affinitätsreinigung |

Anwendung

Verdünnungsverhältnis WB 1:1000-1:2000,ICC 1:50-1:200

tnis

Molekulargewicht Calculated MW: 52 kDa ; Observed MW: 65 kDa

Antigen-Informationen

| | |
|--------------------------|---|
| Genname | DOK1 |
| Alternative Namen | DOK1; p62(dok); P62DOK; pp62;;DOK1 |
| Gen-ID | |
| SwissProt ID | Q99704 |
| Immunogen | Ein synthetisches Peptid, das von humanem DOK1 abgeleitet ist |

Hintergrund

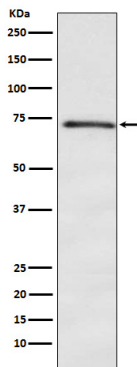
DOK-Proteine sind enzymatisch inaktive Adapter- oder Gerüstproteine. Sie dienen als Andockplattform für die Assemblierung

multimolekularer Signalproteinkomplexe. DOK1 scheint ein negativer Regulator des Insulin-Signalwegs zu sein. Es moduliert die Integrinaktivierung, indem es mit Talin um dieselbe Bindungsstelle auf ITGB3 konkurriert.

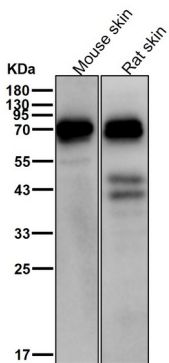
Forschungsbereich

-

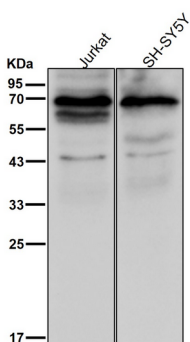
Bilddaten



Western-Blot-Analyse der DOK1-Expression im K562-Zelllysat.



Alle Ansätze verwenden den Antikörper in einer Verdünnung von 1:1K für 1 Stunde bei Raumtemperatur.



Alle Ansätze verwenden den Antikörper in einer Verdünnung von 1:1K für 1 Stunde bei Raumtemperatur.