

Produktname: TROY Kaninchen-monoklonaler Antikörper**Katalog-Nr.: AMRe84609**

Nur für Forschungszwecke.

Zusammenfassung

Beschreibung	Rekombinanter monoklonaler Kaninchenantikörper
Host	Kaninchen
Anwendung	WB,IHC,FC
Reaktivität	Mensch, Maus, Ratte
Konjugation	Unkonjugiert
Modifikation	Unverändert
Isotyp	IgG
Klonalität	Monoklonal
Form	Flüssig
Konzentration	0,62 mg/ml. Die Konzentration dieses Produkts kann chargenabhängig sein.
Lagerung	Aliquotieren und bei -20°C lagern (12 Monate haltbar).Frost/Tau-Zyklen vermeiden.
Versand	Eisbeutel
Puffer	Gereinigter Antikörper in PBS mit 0,05 % Natriumazid, 0,05 % Schutzprotein und 50 % Glycerin.
Aufreinigung	Affinitätsreinigung

Anwendung

Verdünnungsverhältnis WB 1:1000-1:2000,IHC 1:100-1:200,FC 1:20-1:100

tnis

Molekulargewicht 46 kDa

Antigen-Informationen

Genname	TROY
Alternative Namen	TAJ alpha; TAJ; TNFRSF19; TRADE; TROY;;TNFRSF19
Gen-ID	
SwissProt ID	Q9NS68
Immunogen	Ein synthetisches Peptid, das vom humanen TNFRSF19 abgeleitet ist

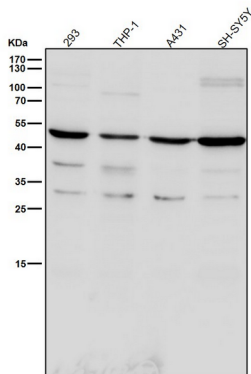
Hintergrund

Kann die Aktivierung von JNK und NF-kappa-B vermitteln. Kann Caspase-unabhängigen Zelltod fördern.

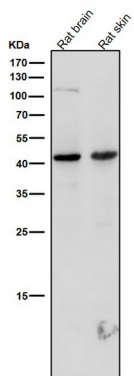
Forschungsbereich

-

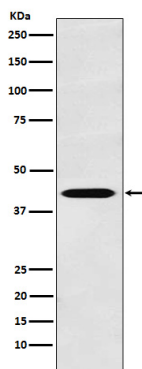
Bildaten



Alle Ansätze verwenden den Antikörper in einer Verdünnung von 1:2K für 1 Stunde bei Raumtemperatur.



Alle Ansätze verwenden den Antikörper in einer Verdünnung von 1:2K für 1 Stunde bei Raumtemperatur.



Western-Blot-Analyse der TROY-Expression im LnCaP-Zelllysat.