

Produktname: KLC1 Kaninchen-monoklonaler Antikörper**Katalog-Nr.: AMRe84608**

Nur für Forschungszwecke.

Zusammenfassung

Beschreibung	Rekombinanter monoklonaler Kaninchenantikörper
Host	Kaninchen
Anwendung	WB,IHC,ICC/IF,ICC,FC,IP
Reaktivität	Mensch, Maus, Ratte
Konjugation	Unkonjugiert
Modifikation	Unverändert
Isotyp	IgG
Klonalität	Monoklonal
Form	Flüssig
Konzentration	0,49 mg/ml. Die Konzentration dieses Produkts kann chargenabhängig sein.
Lagerung	Aliquotieren und bei -20°C lagern (12 Monate haltbar).Frost/Tau-Zyklen vermeiden.
Versand	Eisbeutel
Puffer	Gereinigter Antikörper in PBS mit 0,05 % Natriumazid, 0,05 % Schutzprotein und 50 % Glycerin.
Aufreinigung	Affinitätsreinigung

Anwendung

Verdünnungsverhältnis	WB 1:1000-1:2000,IHC 1:100-1:200,ICC/IF 1:50-1:200,ICC 1:50-1:200,FC 1:20-1:100,IP 1:20-1:50
Molekulargewicht	65 kDa

Antigen-Informationen

Genname	KLC1
Alternative Namen	Kinesin2; KLC; Klc1; KNS2; KNS2A;;Kinesin light chain 1
Gen-ID	
SwissProt ID	Q07866
Immunogen	Ein synthetisches Peptid, das von der leichten Kette 1 des menschlichen Kinesins abgeleitet ist

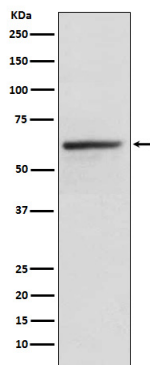
Hintergrund

Kinesin ist ein mikrotubulusassoziiertes, kraftproduzierendes Protein, das möglicherweise eine Rolle beim Organellentransport spielt. Die leichte Kette könnte der Kopplung von Fracht an die schwere Kette oder der Modulation ihrer ATPase-Aktivität dienen.

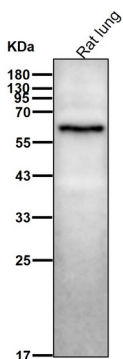
Forschungsbereich

-

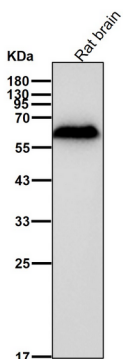
Bilddaten



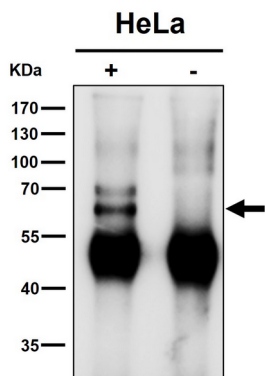
Western-Blot-Analyse der KLC1-Expression im HeLa-Zelllysat.



Alle Ansätze verwenden den Antikörper in einer Verdünnung von 1:2K für 1 Stunde bei Raumtemperatur.



Alle Ansätze verwenden den Antikörper in einer Verdünnung von 1:2K für 1 Stunde bei Raumtemperatur.



Immunpräzipitat-Analyse (IP) mit dem Antikörper in einer Verdünnung von 1:50.
(wb in einer Verdünnung von 1:3K)