

Produktname: ECM1 Kaninchen-monoklonaler Antikörper**Katalog-Nr.: AMRe84602**

Nur für Forschungszwecke.

Zusammenfassung

Beschreibung	Rekombinanter monoklonaler Kaninchenantikörper
Host	Kaninchen
Anwendung	WB,IHC,ICC/IF,ICC,FC,IP
Reaktivität	Mensch, Ratte
Konjugation	Unkonjugiert
Modifikation	Unverändert
Isotyp	IgG
Klonalität	Monoklonal
Form	Flüssig
Konzentration	0,71 mg/ml. Die Konzentration dieses Produkts kann chargenabhängig sein.
Lagerung	Aliquotieren und bei -20°C lagern (12 Monate haltbar).Frost/Tau-Zyklen vermeiden.
Versand	Eisbeutel
Puffer	Gereinigter Antikörper in PBS mit 0,05 % Natriumazid, 0,05 % Schutzprotein und 50 % Glycerin.
Aufreinigung	Affinitätsreinigung

Anwendung

Verdünnungsverhältnis	WB 1:1000-1:2000,IHC 1:100-1:200,ICC/IF 1:50-1:200,ICC 1:50-1:200,FC 1:20-1:100,IP 1:20-1:50
Molekulargewicht	Calculated MW: 61 kDa ; Observed MW: 70 kDa

Antigen-Informationen

Genname	ECM1
Alternative Namen	Ecm1; URBWD;;Extracellular matrix protein 1
Gen-ID	
SwissProt ID	Q16610
Immunogen	Ein synthetisches Peptid, das vom humanen extrazellulären Matrixprotein 1 abgeleitet ist

Hintergrund

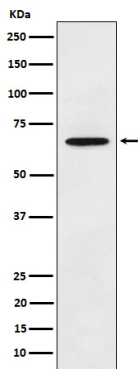
Wirkt als negativer Regulator der Knochenmineralisierung an der enchondralen Knochenbildung. Stimuliert die Proliferation

von Endothelzellen und fördert die Angiogenese. Hemmt die proteolytische Aktivität von MMP9.

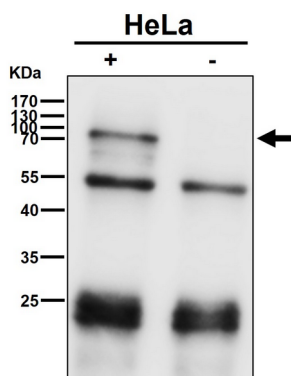
Forschungsbereich

-

Bilddaten



Western-Blot-Analyse der ECM1-Expression im A375-Zelllysat.



Immunpräzipitat-Analyse (IP) mit dem Antikörper in einer Verdünnung von 1:50.
(wb in einer Verdünnung von 1:3K)