
Produktname: CaMKII Kaninchen-monoklonaler Antikörper**Katalog-Nr.: AMRe84600**

Nur für Forschungszwecke.

Zusammenfassung

Beschreibung	Rekombinanter monoklonaler Kaninchenantikörper
Host	Kaninchen
Anwendung	WB,FC
Reaktivität	Mensch, Maus, Ratte
Konjugation	Unkonjugiert
Modifikation	Unverändert
Isotyp	IgG
Klonalität	Monoklonal
Form	Flüssig
Konzentration	-
Lagerung	Aliquotieren und bei -20°C lagern (12 Monate haltbar).Frost/Tau-Zyklen vermeiden.
Versand	Eisbeutel
Puffer	Gereinigter Antikörper in PBS mit 0,05 % Natriumazid, 0,05 % Schutzprotein und 50 % Glycerin.
Aufreinigung	Affinitätsreinigung

Anwendung

Verdünnungsverhältnis	WB 1:1000-1:2000,FC 1:20-1:100
Molekulargewicht	Calculated MW: 54-73 kDa ; Observed MW: 50-70 kDa

Antigen-Informationen

Genname	CaMKII Calcium/calmodulin dependent protein kinase II alpha; Calcium/calmodulin dependent protein kinase II beta; Calcium/calmodulin dependent protein kinase II delta;
Alternative Namen	Calcium/calmodulin dependent protein kinase II gamma; CaM kinase II alpha; CaM kinase II; CaM kinase II beta; CaM kinase II delta; CaM kinase II gamma; CAMK2; Camk2a; CAMK2B; CAMK2D; CAMK2G; CAMKA;;pan CaMKII
Gen-ID	
SwissProt ID	Q9UQM7/Q13554/Q13555/Q13557

Immunogen

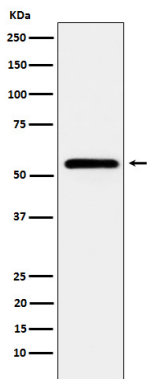
Ein synthetisches Peptid, das von humanem CaMKII alpha abgeleitet ist

Hintergrund

Calcium/Calmodulin-abhängige Proteinkinase, die nach Ca²⁺/Calmodulin-Bindung und Autophosphorylierung autonom funktioniert und an verschiedenen Prozessen wie synaptischer Plastizität, Neurotransmitterfreisetzung und Langzeitpotenzierung beteiligt ist. Als Bestandteil des NMDAR-Signalwegs in exzitatorischen Synapsen reguliert sie die NMDAR-abhängige Potenzierung des AMPAR und damit die exzitatorische synaptische Übertragung.

Forschungsbereich

-

Bilddaten

Western-Blot-Analyse der CaMKII-Expression im HeLa-Zelllysat.