

Produktname: EEF1G Kaninchen-monoklonaler Antikörper**Katalog-Nr.: AMRe84599**

Nur für Forschungszwecke.

Zusammenfassung

Beschreibung	Rekombinanter monoklonaler Kaninchenantikörper
Host	Kaninchen
Anwendung	WB,IHC,ICC/IF,ICC,FC,IP
Reaktivität	Mensch, Maus, Ratte
Konjugation	Unkonjugiert
Modifikation	Unverändert
Isotyp	IgG
Klonalität	Monoklonal
Form	Flüssig
Konzentration	0,71 mg/ml. Die Konzentration dieses Produkts kann chargenabhängig sein.
Lagerung	Aliquotieren und bei -20°C lagern (12 Monate haltbar).Frost/Tau-Zyklen vermeiden.
Versand	Eisbeutel
Puffer	Gereinigter Antikörper in PBS mit 0,05 % Natriumazid, 0,05 % Schutzprotein und 50 % Glycerin.
Aufreinigung	Affinitätsreinigung

Anwendung

Verdünnungsverhältnis	WB 1:1000-1:2000,IHC 1:100-1:200,ICC/IF 1:50-1:200,ICC 1:50-1:200,FC 1:20-1:100,IP 1:20-1:50
Molekulargewicht	Calculated MW: 50 kDa ; Observed MW: 48 kDa

Antigen-Informationen

Genname	EEF1G
Alternative Namen	eEF 1B gamma; EEF1G; EF 1G; EF1 gamma; EF1G; GIG35;;eEF1B gamma
Gen-ID	
SwissProt ID	P26641
Immunogen	Ein synthetisches Peptid, das vom humanen eEF1B gamma abgeleitet ist

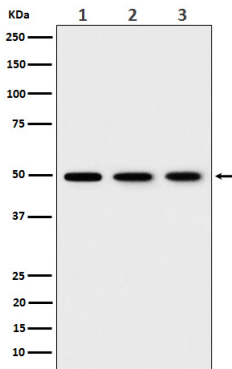
Hintergrund

Spielt vermutlich eine Rolle bei der Verankerung des Komplexes an anderen zellulären Komponenten.

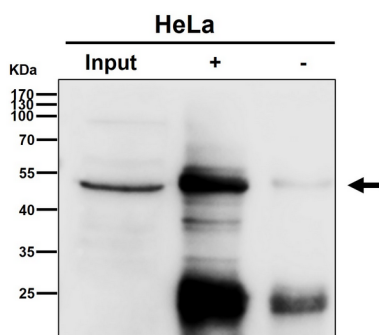
Forschungsbereich

-

Bildaten



Western-Blot-Analyse der EEF1G-Expression in (1) 293T-Zelllysate; (2) HepG2-Zelllysate; (3) NIH/3T3-Zelllysate.



Immunpräzipitat-Analyse (IP) mit dem Antikörper in einer Verdünnung von 1:50. (wb in einer Verdünnung von 1:3K)