

Produktname: ABI2 Kaninchen-monoklonaler Antikörper**Katalog-Nr.: AMRe84597**

Nur für Forschungszwecke.

Zusammenfassung

Beschreibung	Rekombinanter monoklonaler Kaninchenantikörper
Host	Kaninchen
Anwendung	WB,IHC,ICC/IF,ICC
Reaktivität	Mensch, Maus, Ratte
Konjugation	Unkonjugiert
Modifikation	Unverändert
Isotyp	IgG
Klonalität	Monoklonal
Form	Flüssig
Konzentration	-
Lagerung	Aliquotieren und bei -20°C lagern (12 Monate haltbar).Frost/Tau-Zyklen vermeiden.
Versand	Eisbeutel
Puffer	Gereinigter Antikörper in PBS mit 0,05 % Natriumazid, 0,05 % Schutzprotein und 50 % Glycerin.
Aufreinigung	Affinitätsreinigung

Anwendung

Verdünnungsverhältnis	WB 1:1000-1:2000,IHC 1:100-1:200,ICC/IF 1:50-1:200,ICC 1:50-1:200
Molekulargewicht	Calculated MW: 56 kDa ; Observed MW: 75 kDa

Antigen-Informationen

Genname	ABI2
Alternative Namen	Abelson interactor 2; ABI2; ABI2B; Abl binding protein 3; AblBP3; ArgBP1; ARGBPIA; ArgBPIB; SSH3BP2;;ABI2
Gen-ID	
SwissProt ID	Q9NYB9
Immunogen	Ein synthetisches Peptid, das von humanem ABI2 abgeleitet ist

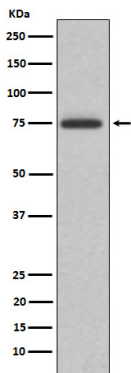
Hintergrund

Regulator der Aktin-Zytoskelett-Dynamik, die der Zellmotilität und -adhäsion zugrunde liegt. Fungiert als Bestandteil des WAVE-Komplexes, der die Aktin-Nukleationsmaschinerie Arp2/3 aktiviert und so die Bildung von Lamellipodien antreibt. Wirkt als Regulator und Substrat der Nicht-Rezeptor-Tyrosinkinasen ABL1 und ABL2, die an Prozessen des Zellwachstums und der Zelldifferenzierung beteiligt sind. Reguliert positiv die ABL1-vermittelte Phosphorylierung von ENAH, die für die korrekte Polymerisation nukleierter Aktinfilamente an der Vorderkante der Zelle erforderlich ist.

Forschungsbereich

-

Bilddaten



Western-Blot-Analyse der ABL2-Expression im K562-Zellysat.