

Produktname: IL11RA Kaninchen-monoklonaler Antikörper**Katalog-Nr.: AMRe84596**

Nur für Forschungszwecke.

Zusammenfassung

Beschreibung	Rekombinanter monoklonaler Kaninchenantikörper
Host	Kaninchen
Anwendung	WB,IHC,ICC/IF,ICC,FC
Reaktivität	Mensch, Maus
Konjugation	Unkonjugiert
Modifikation	Unverändert
Isotyp	IgG
Klonalität	Monoklonal
Form	Flüssig
Konzentration	0,62 mg/ml. Die Konzentration dieses Produkts kann chargenabhängig sein.
Lagerung	Aliquotieren und bei -20°C lagern (12 Monate haltbar).Frost/Tau-Zyklen vermeiden.
Versand	Eisbeutel
Puffer	Gereinigter Antikörper in PBS mit 0,05 % Natriumazid, 0,05 % Schutzprotein und 50 % Glycerin.
Aufreinigung	Affinitätsreinigung

Anwendung

Verdünnungsverhältnis	WB 1:1000-1:2000,IHC 1:100-1:200,ICC/IF 1:50-1:200,ICC 1:50-1:200,FC 1:20-1:100
Molekulargewicht	45 kDa

Antigen-Informationen

Genname	IL11RA
Alternative Namen	CRSDA; IL-11 receptor subunit alpha; IL-11R subunit alpha; IL11RA; Interleukin 11 receptor alpha; Interleukin 11 receptor alpha chain;;IL 11 receptor alpha
Gen-ID	
SwissProt ID	Q14626
Immunogen	Ein synthetisches Peptid, das vom humanen IL-11-Rezeptor alpha abgeleitet ist

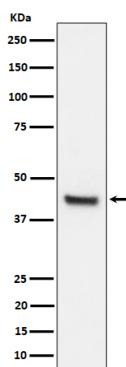
Hintergrund

Rezeptor für Interleukin-11 (IL-11). Die Rezeptorsysteme für IL-6, LIF, OSM, CNTF, IL-11 und CT-1 können IL-6ST zur Initiierung der Signalübertragung nutzen. Der IL-11/IL-11RA/IL-6ST-Komplex ist möglicherweise an der Kontrolle der Proliferation und/oder Differenzierung skelettbildender Vorläuferzellen oder anderer mesenchymaler Zellen beteiligt. Essentiell für die normale Entwicklung der kraniofazialen Knochen und Zähne. Begrenzt die Nahtfusion und die Zahnanzahl.

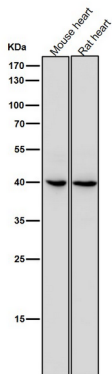
Forschungsbereich

-

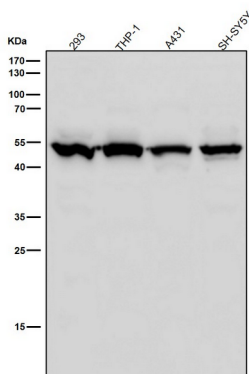
Bilddaten



Western-Blot-Analyse der IL11RA-Expression im Lysat von 293T-Zellen.



Alle Ansätze verwenden den Antikörper in einer Verdünnung von 1:2K für 1 Stunde bei Raumtemperatur.



Alle Ansätze verwenden den Antikörper in einer Verdünnung von 1:2K für 1 Stunde bei Raumtemperatur.