

Produktname: EDG3 Kaninchen-monoklonaler Antikörper**Katalog-Nr.: AMRe84592**

Nur für Forschungszwecke.

Zusammenfassung

| | |
|----------------------|---|
| Beschreibung | Rekombinanter monoklonaler Kaninchenantikörper |
| Host | Kaninchen |
| Anwendung | WB,IHC,ICC/IF,ICC |
| Reaktivität | Menschlich |
| Konjugation | Unkonjugiert |
| Modifikation | Unverändert |
| Isotyp | IgG |
| Klonalität | Monoklonal |
| Form | Flüssig |
| Konzentration | - |
| Lagerung | Aliquotieren und bei -20°C lagern (12 Monate haltbar).Frost/Tau-Zyklen vermeiden. |
| Versand | Eisbeutel |
| Puffer | Gereinigter Antikörper in PBS mit 0,05 % Natriumazid, 0,05 % Schutzprotein und 50 % Glycerin. |
| Aufreinigung | Affinitätsreinigung |

Anwendung

| | |
|------------------------------|---|
| Verdünnungsverhältnis | WB 1:1000-1:2000,IHC 1:100-1:200,ICC/IF 1:50-1:200,ICC 1:50-1:200 |
| Molekulargewicht | 42 kDa |

Antigen-Informationen

| | |
|--------------------------|---|
| Genname | EDG3 |
| Alternative Namen | EDG3; LPB3; S1P receptor 3; S1P3; S1pr3;;EDG3 |
| Gen-ID | |
| SwissProt ID | Q99500 |
| Immunogen | Ein synthetisches Peptid, das von humanem EDG3 abgeleitet ist |

Hintergrund

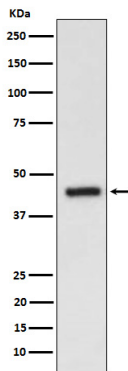
Rezeptor für das Lysosphingolipid Sphingosin-1-phosphat (S1P). S1P ist ein bioaktives Lysophospholipid, das vielfältige

physiologische Wirkungen auf die meisten Zell- und Gewebetypen ausübt. In Ratten-HTC4-Hepatomzellen exprimiert, kann es die S1P-induzierte Zellproliferation vermitteln und die Apoptose hemmen.

Forschungsbereich

-

Bilddaten



Western-Blot-Analyse der EDG3-Expression im HepG2-Zelllysat.