

Produktname: CXCL5 Kaninchen-monoklonaler Antikörper**Katalog-Nr.: AMRe84591**

Nur für Forschungszwecke.

Zusammenfassung

Beschreibung	Rekombinanter monoklonaler Kaninchenantikörper
Host	Kaninchen
Anwendung	WB,ICC,IP
Reaktivität	Menschlich
Konjugation	Unkonjugiert
Modifikation	Unverändert
Isotyp	IgG
Klonalität	Monoklonal
Form	Flüssig
Konzentration	-
Lagerung	Aliquotieren und bei -20°C lagern (12 Monate haltbar).Frost/Tau-Zyklen vermeiden.
Versand	Eisbeutel
Puffer	Gereinigter Antikörper in PBS mit 0,05 % Natriumazid, 0,05 % Schutzprotein und 50 % Glycerin.
Aufreinigung	Affinitätsreinigung

Anwendung

Verdünnungsverhältnis WB 1:1000-1:2000,ICC 1:50-1:200,IP 1:20-1:50

tnis

Molekulargewicht Calculated MW: 12 kDa ; Observed MW: 10 kDa

Antigen-Informationen

Genname	CXCL5
Alternative Namen	AMCFII; Cxcl5; ENA78; SCYB5;;CXCL5
Gen-ID	
SwissProt ID	P42830
Immunogen	Ein synthetisches Peptid, das von humanem CXCL5 abgeleitet ist

Hintergrund

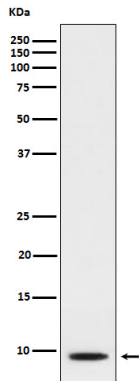
Sie sind an der Aktivierung von Neutrophilen beteiligt. In vitro zeigen ENA-78(8-78) und ENA-78(9-78) eine dreifach höhere

chemotaktische Aktivität für neutrophile Granulozyten.

Forschungsbereich

-

Bilddaten



Western-Blot-Analyse der CXCL5-Expression im Lysat von A549-Zellen, die mit TNF alpha und TPA behandelt wurden.