

Produktname: SLC22A3 Kaninchen-monoklonaler Antikörper**Katalog-Nr.: AMRe84590**

Nur für Forschungszwecke.

Zusammenfassung

Beschreibung	Rekombinanter monoklonaler Kaninchenantikörper
Host	Kaninchen
Anwendung	WB,IHC,FC
Reaktivität	Menschlich
Konjugation	Unkonjugiert
Modifikation	Unverändert
Isotyp	IgG
Klonalität	Monoklonal
Form	Flüssig
Konzentration	-
Lagerung	Aliquotieren und bei -20°C lagern (12 Monate haltbar).Frost/Tau-Zyklen vermeiden.
Versand	Eisbeutel
Puffer	Gereinigter Antikörper in PBS mit 0,05 % Natriumazid, 0,05 % Schutzprotein und 50 % Glycerin.
Aufreinigung	Affinitätsreinigung

Anwendung

Verdünnungsverhältnis	WB 1:1000-1:2000,IHC 1:100-1:200,FC 1:20-1:100
Molekulargewicht	Calculated MW: 61 kDa ; Observed MW: 75 kDa

Antigen-Informationen

Genname	SLC22A3
Alternative Namen	EMT; EMTH; OCT3; Orct3; Slc22a3;;SLC22A3
Gen-ID	
SwissProt ID	O75751
Immunogen	Ein synthetisches Peptid, das von humanem SLC22A3 abgeleitet ist

Hintergrund

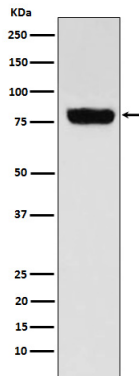
Elektrogener spannungsabhängiger Transporter, der den Transport einer Vielzahl organischer Kationen wie endogener

bioaktiver Amine, kationischer Arzneimittel und Xenobiotika vermittelt.

Forschungsbereich

-

Bilddaten



Western-Blot-Analyse der SLC22A3-Expression im Lysat menschlicher Muskelzellen.