

Produktname: SENP2 Kaninchen-monoklonaler Antikörper**Katalog-Nr.: AMRe84582**

Nur für Forschungszwecke.

Zusammenfassung

Beschreibung	Rekombinanter monoklonaler Kaninchenantikörper
Host	Kaninchen
Anwendung	WB,IHC,ICC/IF,ICC
Reaktivität	Menschlich
Konjugation	Unkonjugiert
Modifikation	Unverändert
Isotyp	IgG
Klonalität	Monoklonal
Form	Flüssig
Konzentration	-
Lagerung	Aliquotieren und bei -20°C lagern (12 Monate haltbar).Frost/Tau-Zyklen vermeiden.
Versand	Eisbeutel
Puffer	Gereinigter Antikörper in PBS mit 0,05 % Natriumazid, 0,05 % Schutzprotein und 50 % Glycerin.
Aufreinigung	Affinitätsreinigung

Anwendung

Verdünnungsverhältnis	WB 1:1000-1:2000,IHC 1:100-1:200,ICC/IF 1:50-1:200,ICC 1:50-1:200
Molekulargewicht	68 kDa

Antigen-Informationen

Genname	SENP2
Alternative Namen	Axam2; Senp2; Sentrin specific protease 2; SMT3 specific isopeptidase 2; Smt3ip2;;SENP2
Gen-ID	
SwissProt ID	Q9HC62
Immunogen	Ein synthetisches Peptid, das von humanem SENP2 abgeleitet ist

Hintergrund

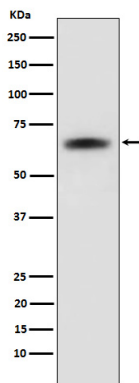
Eine Protease, die zwei essentielle Funktionen im SUMO-Stoffwechselweg katalysiert. Die erste ist die Hydrolyse einer alpha-

verknüpften Peptidbindung am C-terminalen Ende der kleinen Ubiquitin-ähnlichen Modifikator (SUMO)-Propeptide SUMO1, SUMO2 und SUMO3, was zur reifen Form der Proteine führt.

Forschungsbereich

-

Bilddaten



Western-Blot-Analyse der SENP2-Expression im Lysat von 293T-Zellen.