

**Produktname: ERAP1 Kaninchen-monoklonaler Antikörper****Katalog-Nr.: AMRe84579**

Nur für Forschungszwecke.

**Zusammenfassung**

<b>Beschreibung</b>	Rekombinanter monoklonaler Kaninchenantikörper
<b>Host</b>	Kaninchen
<b>Anwendung</b>	WB,IHC
<b>Reaktivität</b>	Mensch, Maus, Ratte
<b>Konjugation</b>	Unkonjugiert
<b>Modifikation</b>	Unverändert
<b>Isotyp</b>	IgG
<b>Klonalität</b>	Monoklonal
<b>Form</b>	Flüssig
<b>Konzentration</b>	0,62 mg/ml. Die Konzentration dieses Produkts kann chargenabhängig sein.
<b>Lagerung</b>	Aliquotieren und bei -20°C lagern (12 Monate haltbar).Frost/Tau-Zyklen vermeiden.
<b>Versand</b>	Eisbeutel
<b>Puffer</b>	Gereinigter Antikörper in PBS mit 0,05 % Natriumazid, 0,05 % Schutzprotein und 50 % Glycerin.
<b>Aufreinigung</b>	Affinitätsreinigung

**Anwendung**

<b>Verdünnungsverhältnis</b>	WB 1:1000-1:2000,IHC 1:100-1:200
<b>Molekulargewicht</b>	Calculated MW: 107 kDa ; Observed MW: 100 kDa

**Antigen-Informationen**

<b>Genname</b>	ERAP1
<b>Alternative Namen</b>	ALAP; Aminopeptidase PILS; APPILS; Arts1; Endoplasmic reticulum aminopeptidase 1; ERAAP; ERAAP1; Erap1; PILSA; PILSAP;;ERAP1
<b>Gen-ID</b>	
<b>SwissProt ID</b>	Q9NZ08
<b>Immunogen</b>	Ein synthetisches Peptid, das von humanem ERAP1 abgeleitet ist

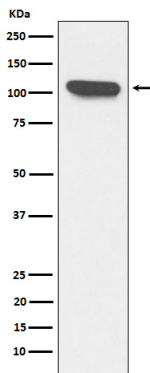
**Hintergrund**

Diese Aminopeptidase spielt eine zentrale Rolle beim Peptidtrimmen, einem Schritt, der für die Generierung der meisten HLA-Klasse-I-bindenden Peptide erforderlich ist. Das Peptidtrimmen ist essenziell, um längere Vorläuferpeptide an die für die Präsentation auf MHC-Klasse-I-Molekülen benötigte Länge anzupassen. Sie bevorzugt Substrate mit 9–16 Aminosäuren. 13-mer Peptide werden rasch zu 9-meren abgebaut, die weitere Aktivität stoppt dann. Bevorzugt hydrolysiert sie Leucin und Peptide mit einem hydrophoben C-Terminus, während sie gegenüber Peptiden mit einem geladenen C-Terminus nur schwach aktiv ist.

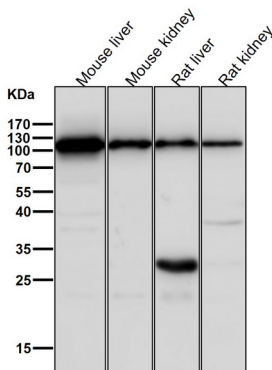
## Forschungsbereich

-

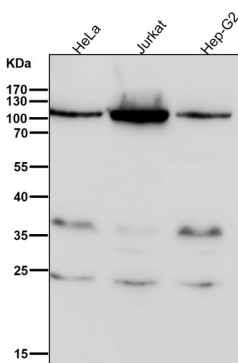
## Bilddaten



Western-Blot-Analyse der ERAP1-Expression im K562-Zelllysate.



Alle Ansätze verwenden den Antikörper in einer Verdünnung von 1:2K für 1 Stunde bei Raumtemperatur.



Alle Ansätze verwenden den Antikörper in einer Verdünnung von 1:2K für 1 Stunde bei Raumtemperatur.

