

Produktname: RIP2 Kaninchen-monoklonaler Antikörper**Katalog-Nr.: AMRe84576**

Nur für Forschungszwecke.

Zusammenfassung

Beschreibung	Rekombinanter monoklonaler Kaninchenantikörper
Host	Kaninchen
Anwendung	WB
Reaktivität	Mensch, Maus, Ratte
Konjugation	Unkonjugiert
Modifikation	Unverändert
Isotyp	IgG
Klonalität	Monoklonal
Form	Flüssig
Konzentration	0,71 mg/ml. Die Konzentration dieses Produkts kann chargenabhängig sein.
Lagerung	Aliquotieren und bei -20°C lagern (12 Monate haltbar).Frost/Tau-Zyklen vermeiden.
Versand	Eisbeutel
Puffer	Gereinigter Antikörper in PBS mit 0,05 % Natriumazid, 0,05 % Schutzprotein und 50 % Glycerin.
Aufreinigung	Affinitätsreinigung

Anwendung

Verdünnungsverhältnis	WB 1:1000-1:2000
Molekulargewicht	61 kDa

Antigen-Informationen

Genname	RIP2
Alternative Namen	CARD carrying kinase; CARD3; CARDIAK; CCK; CLARP kinase; GIG30; Growth inhibiting gene 30; Receptor interacting protein 2; RICK; RIP 2; Ripk2; TNFRSF;;RIP 2
Gen-ID	
SwissProt ID	O43353
Immunogen	Ein synthetisches Peptid, das von humanem RIP 2 abgeleitet ist

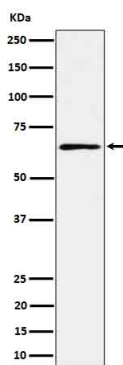
Hintergrund

Serin/Threonin/Tyrosin-Proteinkinase, die eine essenzielle Rolle bei der Modulation angeborener und adaptiver Immunantworten spielt. Sie fungiert als Schlüsseffektor der NOD1- und NOD2-Signalwege: Nach Aktivierung durch bakterielle Peptidoglykane oligomerisieren NOD1 und NOD2 und rekrutieren RIPK2 über CARD-CARD-Domänen, was zur Bildung von RIPK2-Filamenten führt.

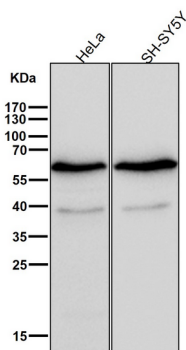
Forschungsbereich

-

Bilddaten



Western-Blot-Analyse von RIP2 im K562-Zelllysat.



Alle Ansätze verwenden den Antikörper in einer Verdünnung von 1:2K für 1 Stunde bei Raumtemperatur.