

Produktname: Phospho-CaMKII alpha(T286) Kaninchen-monoklonaler Antikörper
Katalog-Nr.: AMRe84575

Nur für Forschungszwecke.

Zusammenfassung

Beschreibung	Rekombinanter monoklonaler Kaninchenantikörper
Host	Kaninchen
Anwendung	WB,IHC
Reaktivität	Maus, Ratte
Konjugation	Unkonjugiert
Modifikation	Phosphoryliert
Isotyp	IgG
Klonalität	Monoklonal
Form	Flüssig
Konzentration	0,5 mg/ml. Die Konzentration dieses Produkts kann chargenabhängig sein.
Lagerung	Aliquotieren und bei -20°C lagern (12 Monate haltbar).Frost/Tau-Zyklen vermeiden.
Versand	Eisbeutel
Puffer	Gereinigter Antikörper in PBS mit 0,05 % Natriumazid, 0,05 % Schutzprotein und 50 % Glycerin.
Aufreinigung	Affinitätsreinigung

Anwendung

Verdünnungsverhältnis	WB 1:1000-1:2000,IHC 1:100-1:200
Molekulargewicht	Calculated MW: 54 kDa ; Observed MW: 50-60 kDa

Antigen-Informationen

Genname	Phospho-CaMKII alpha(T286)
Alternative Namen	Camk2; Camk2a; Camk2b; CAMKA; CaMKII; CaMKIINalpha;;p-CaMKII alpha (T286)
Gen-ID	
SwissProt ID	P11798(mouse)(rat:P11275)(human:Q9UQM7)
Immunogen	Ein synthetisches Peptid, das von der Maus-CaMKII-alpha-Region um die Phosphorylierungsstelle T286 abgeleitet ist

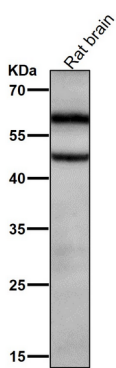
Hintergrund

Calcium/Calmodulin-abhängige Proteinkinase, die nach Ca²⁺/Calmodulin-Bindung und Autophosphorylierung autonom funktioniert und an verschiedenen Prozessen wie synaptischer Plastizität, Neurotransmitterfreisetzung und Langzeitpotenzierung beteiligt ist.

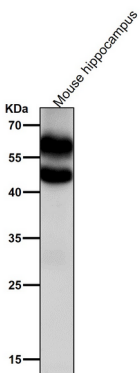
Forschungsbereich

-

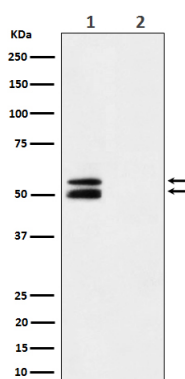
Bilddaten



Alle Ansätze verwenden den Antikörper in einer Verdünnung von 1:2K für 1 Stunde bei Raumtemperatur.



Alle Ansätze verwenden den Antikörper in einer Verdünnung von 1:2K für 1 Stunde bei Raumtemperatur.



Western-Blot-Analyse der Phospho-CaMKII alpha (T286)-Expression im Gehirn von Mäusen, die mit Lambda-Phosphatase-Zellysate behandelt wurden.