

Produktname: WAPL Kaninchen-monoklonaler Antikörper**Katalog-Nr.: AMRe84573**

Nur für Forschungszwecke.

Zusammenfassung

Beschreibung	Rekombinanter monoklonaler Kaninchenantikörper
Host	Kaninchen
Anwendung	WB,ICC,IP
Reaktivität	Menschlich
Konjugation	Unkonjugiert
Modifikation	Unverändert
Isotyp	IgG
Klonalität	Monoklonal
Form	Flüssig
Konzentration	-
Lagerung	Aliquotieren und bei -20°C lagern (12 Monate haltbar).Frost/Tau-Zyklen vermeiden.
Versand	Eisbeutel
Puffer	Gereinigter Antikörper in PBS mit 0,05 % Natriumazid, 0,05 % Schutzprotein und 50 % Glycerin.
Aufreinigung	Affinitätsreinigung

Anwendung

Verdünnungsverhältnis	WB 1:1000-1:2000,ICC 1:50-1:200,IP 1:20-1:50
Molekulargewicht	Calculated MW: 133 kDa ; Observed MW: 160 kDa

Antigen-Informationen

Genname	WAPL
Alternative Namen	FOE; WAPAL; WAPL; Wings apart like homolog;;WAPL
Gen-ID	
SwissProt ID	Q7Z5K2
Immunogen	Ein synthetisches Peptid, das von humanem WAPL abgeleitet ist

Hintergrund

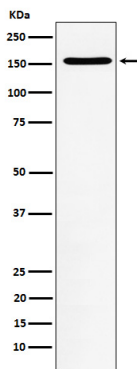
Regulator der Schwesterchromatidenkohäsion in der Mitose, der die Bindung von Kohäsion an Chromatin negativ reguliert.

Beteiligt an der Schwesterchromatidenkohäsion während der Interphase und der Schwesterchromatidentrennung in frühen Mitosestadien. Koppelt die DNA-Replikation an die Schwesterchromatidenkohäsion. Die Kohäsion gewährleistet die korrekte Chromosomenverteilung in meiotischen und mitotischen Zellen und spielt eine wichtige Rolle bei der DNA-Reparatur.

Forschungsbereich

-

Bilddaten



Western-Blot-Analyse der WAPL-Expression im Jurkat-Zellysat.