

Produktname: TIMM50 Kaninchen-monoklonaler Antikörper**Katalog-Nr.: AMRe84570**

Nur für Forschungszwecke.

Zusammenfassung

Beschreibung	Rekombinanter monoklonaler Kaninchenantikörper
Host	Kaninchen
Anwendung	WB,IHC
Reaktivität	Mensch, Maus
Konjugation	Unkonjugiert
Modifikation	Unverändert
Isotyp	IgG
Klonalität	Monoklonal
Form	Flüssig
Konzentration	-
Lagerung	Aliquotieren und bei -20°C lagern (12 Monate haltbar).Frost/Tau-Zyklen vermeiden.
Versand	Eisbeutel
Puffer	Gereinigter Antikörper in PBS mit 0,05 % Natriumazid, 0,05 % Schutzprotein und 50 % Glycerin.
Aufreinigung	Affinitätsreinigung

Anwendung

Verdünnungsverhältnis	WB 1:1000-1:2000,IHC 1:100-1:200
Molekulargewicht	Calculated MW: 40 kDa ; Observed MW: 36 kDa

Antigen-Informationen

Genname	TIMM50
Alternative Namen	TIM50; TIM50L; TIMM50;;TIMM50
Gen-ID	
SwissProt ID	Q3ZCQ8
Immunogen	Ein synthetisches Peptid, das von humanem TIMM50 abgeleitet ist

Hintergrund

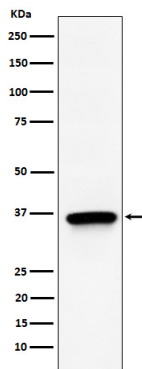
Essentieller Bestandteil des TIM23-Komplexes, der den Transport von Transitpeptid-haltigen Proteinen durch die

mitochondriale Innenmembran vermittelt. Besitzt in vitro eine gewisse Phosphataseaktivität; diese ist jedoch in vivo möglicherweise nicht relevant.

Forschungsbereich

-

Bilddaten



Western-Blot-Analyse der TIMM50-Expression im 293T-Zelllysat.