

Produktname: PSMA2 Kaninchen-monoklonaler Antikörper**Katalog-Nr.: AMRe84568**

Nur für Forschungszwecke.

Zusammenfassung

Beschreibung	Rekombinanter monoklonaler Kaninchenantikörper
Host	Kaninchen
Anwendung	WB,IHC,ICC/IF,ICC,FC
Reaktivität	Mensch, Maus, Ratte
Konjugation	Unkonjugiert
Modifikation	Unverändert
Isotyp	IgG
Klonalität	Monoklonal
Form	Flüssig
Konzentration	-
Lagerung	Aliquotieren und bei -20°C lagern (12 Monate haltbar).Frost/Tau-Zyklen vermeiden.
Versand	Eisbeutel
Puffer	Gereinigter Antikörper in PBS mit 0,05 % Natriumazid, 0,05 % Schutzprotein und 50 % Glycerin.
Aufreinigung	Affinitätsreinigung

Anwendung

Verdünnungsverhältnis	WB 1:1000-1:2000,IHC 1:100-1:200,ICC/IF 1:50-1:200,ICC 1:50-1:200,FC 1:20-1:100
Molekulargewicht	Calculated MW: 26 kDa ; Observed MW: 25 kDa

Antigen-Informationen

Genname	PSMA2
Alternative Namen	HC3; PMSA2; Proteasome component C3; PSC2; PSC3; psmA2;;PSMA2
Gen-ID	
SwissProt ID	P25787
Immunogen	Ein synthetisches Peptid, das von humanem PSMA2 abgeleitet ist

Hintergrund

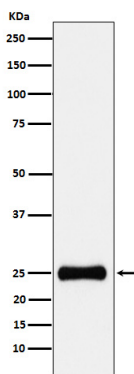
Bestandteil des 20S-Kernproteasomkomplexes, der am proteolytischen Abbau der meisten intrazellulären Proteine beteiligt ist.

Dieser Komplex erfüllt zahlreiche essentielle Funktionen innerhalb der Zelle durch die Assoziation mit verschiedenen regulatorischen Partikeln. Zusammen mit zwei 19S-regulatorischen Partikeln bildet er das 26S-Proteasom und ist somit am ATP-abhängigen Abbau ubiquitinerter Proteine beteiligt.

Forschungsbereich

-

Bilddaten



Western-Blot-Analyse der PSMA2-Expression im HepG2-Zellysat.