

Produktname: Zeitloser monoklonaler Kaninchenantikörper**Katalog-Nr.: AMRe84566**

Nur für Forschungszwecke.

Zusammenfassung

Beschreibung	Rekombinanter monoklonaler Kaninchenantikörper
Host	Kaninchen
Anwendung	WB,IHC,ICC/IF,ICC
Reaktivität	Menschlich
Konjugation	Unkonjugiert
Modifikation	Unverändert
Isotyp	IgG
Klonalität	Monoklonal
Form	Flüssig
Konzentration	-
Lagerung	Aliquotieren und bei -20°C lagern (12 Monate haltbar).Frost/Tau-Zyklen vermeiden.
Versand	Eisbeutel
Puffer	Gereinigter Antikörper in PBS mit 0,05 % Natriumazid, 0,05 % Schutzprotein und 50 % Glycerin.
Aufreinigung	Affinitätsreinigung

Anwendung

Verdünnungsverhältnis	WB 1:1000-1:2000,IHC 1:100-1:200,ICC/IF 1:50-1:200,ICC 1:50-1:200
Molekulargewicht	Calculated MW: 139 kDa ; Observed MW: 150 kDa

Antigen-Informationen

Genname	Timeless
Alternative Namen	hTIM; TIM; TIM1; Timeless; timeless circadian clock 1; TIMELESS1;;Timeless
Gen-ID	
SwissProt ID	Q9UNS1
Immunogen	Ein synthetisches Peptid, das von menschlichem Timeless abgeleitet ist

Hintergrund

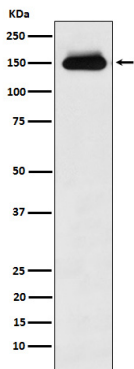
Spielt eine wichtige Rolle bei der Kontrolle der DNA-Replikation, der Aufrechterhaltung der Stabilität der Replikationsgabeln,

der Aufrechterhaltung der Genomstabilität während der normalen DNA-Replikation, der DNA-Reparatur und der Regulation der circadianen Uhr. Wird benötigt, um Replikationsgabeln während der DNA-Replikation durch die Bildung eines Komplexes mit TIPIN zu stabilisieren: Dieser Komplex reguliert DNA-Replikationsprozesse sowohl unter normalen als auch unter Stressbedingungen, stabilisiert Replikationsgabeln und beeinflusst sowohl die CHEK1-Phosphorylierung als auch den intra-S-Phasen-Checkpoint als Reaktion auf genotoxischen Stress.

Forschungsbereich

-

Bilddaten



Western-Blot-Analyse der Timeless-Expression im HeLa-Zelllysate.