

Produktname: GSC Kaninchen-monoklonaler Antikörper**Katalog-Nr.: AMRe84565**

Nur für Forschungszwecke.

Zusammenfassung

Beschreibung	Rekombinanter monoklonaler Kaninchenantikörper
Host	Kaninchen
Anwendung	WB,IP
Reaktivität	Menschlich
Konjugation	Unkonjugiert
Modifikation	Unverändert
Isotyp	IgG
Klonalität	Monoklonal
Form	Flüssig
Konzentration	0,62 mg/ml. Die Konzentration dieses Produkts kann chargenabhängig sein.
Lagerung	Aliquotieren und bei -20°C lagern (12 Monate haltbar).Frost/Tau-Zyklen vermeiden.
Versand	Eisbeutel
Puffer	Gereinigter Antikörper in PBS mit 0,05 % Natriumazid, 0,05 % Schutzprotein und 50 % Glycerin.
Aufreinigung	Affinitätsreinigung

Anwendung

Verdünnungsverhältnis WB 1:1000-1:2000,IP 1:20-1:50

tnis

Molekulargewicht 28 kDa

Antigen-Informationen

Genname	GSC
Alternative Namen	Goosecoid; GSC;;GSC
Gen-ID	
SwissProt ID	P56915
Immunogen	Ein synthetisches Peptid, das aus humanem GSC gewonnen wurde

Hintergrund

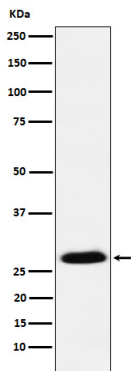
Reguliert Chordin (CHRD). Spielt möglicherweise eine Rolle bei der räumlichen Programmierung innerhalb diskreter

embryonaler Felder oder Zelllinienkompartimente während der Organogenese. Trägt zusammen mit NKX3-2 zur Definition der Strukturkomponenten des Mittelohrs bei; ist für die Entwicklung des gesamten Trommelfellrings erforderlich.

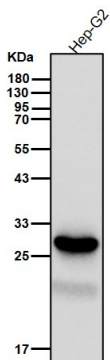
Forschungsbereich

-

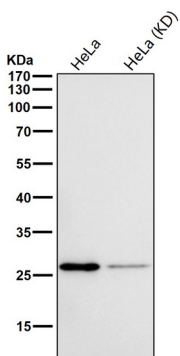
Bilddaten



Western-Blot-Analyse der GSC-Expression im MCF7-Zellysat.



Alle Ansätze verwenden den Antikörper in einer Verdünnung von 1:1K für 1 Stunde bei Raumtemperatur.



In allen Ansätzen wird der Antikörper in einer Verdünnung von 1:1k für 1 Stunde bei Raumtemperatur verwendet.