
Produktname: Phospho-P70S6 Kinase beta(S371) Kaninchen-monoklonaler Antikörper
Katalog-Nr.: AMRe84563

Nur für Forschungszwecke.

Zusammenfassung

Beschreibung	Rekombinanter monoklonaler Kaninchenantikörper
Host	Kaninchen
Anwendung	WB
Reaktivität	Mensch, Maus, Ratte
Konjugation	Unkonjugiert
Modifikation	Phosphoryliert
Isotyp	IgG
Klonalität	Monoklonal
Form	Flüssig
Konzentration	0,5 mg/ml. Die Konzentration dieses Produkts kann chargenabhängig sein.
Lagerung	Aliquotieren und bei -20°C lagern (12 Monate haltbar).Frost/Tau-Zyklen vermeiden.
Versand	Eisbeutel
Puffer	Gereinigter Antikörper in PBS mit 0,05 % Natriumazid, 0,05 % Schutzprotein und 50 % Glycerin.
Aufreinigung	Affinitätsreinigung

Anwendung

Verdünnungsverhältnis	WB 1:1000-1:2000
Molekulargewicht	Calculated MW: 53 kDa ; Observed MW: 70 kDa

Antigen-Informationen

Genname	Phospho-P70S6 Kinase beta(S371)
Alternative Namen	p70 beta; P70S6K2; p70S6Kb; Rps6kb2; S6K beta 2; S6K beta; S6K2; SRK; STK14B;;p-p70 S6 kinase beta 2 (S370)
Gen-ID	
SwissProt ID	Q9UBS0
Immunogen	Ein synthetisches Peptid, das von der humanen p70 S6 Kinase beta 2 um die Phosphorylierungsstelle von S370 abgeleitet ist

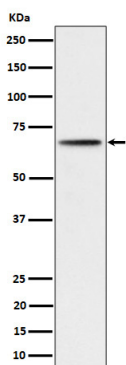
Hintergrund

Phosphoryliert spezifisch das ribosomale Protein S6. Scheint nachgeschaltet der mTOR-Signalgebung in Reaktion auf Wachstumsfaktoren und Nährstoffe zu wirken, um die Zellproliferation, das Zellwachstum und den Zellzyklusfortschritt in einem alternativen, durch MEAK7 regulierten Signalweg zu fördern.

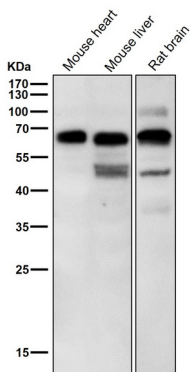
Forschungsbereich

-

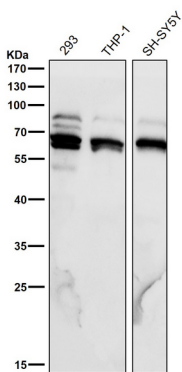
Bilddaten



Western-Blot-Analyse der Expression von Phospho-P70 S6 Kinase beta (S371) im Lysat von 293-Zellen.



Alle Ansätze verwenden den Antikörper in einer Verdünnung von 1:2K für 1 Stunde bei Raumtemperatur.



Alle Ansätze verwenden den Antikörper in einer Verdünnung von 1:2K für 1 Stunde bei Raumtemperatur.